



Element
Ca l'Angeleta Neula - Can Barrau - Can Nasi

Registre
358 **60**

Tema
Edificis

Fitxa
EA-E **10**

Adreça
Carretera de Cornellà a Fogars de Tordera, s/n

Coordenades UTM
X 458997 Y 4603522

Referència cadastral

Descripció / Valoració
Tipologia de casa rural dels segles XVII-XVIII (conserva les obertures de reduït tamany, l'absència de balcons, l'ús de granit, la teulada a dues aigües amb cornisa ceràmica, etc.) situada la límit del nucli urbà de l'època.

Data
S. XVIII

Autor

Ús original
Habitatge rural

Titularitat
Privada

Propietari
Montserrat Massana i Benet Jofre

Ús actual
Habitatges

El porxo de la façana principal i el portal lateral de pedra, entre d'altres, són construccions afegides.

Tipologia
Casa aïllada de PB+PP

Superf. constr.
m2

Estat conserv.
Bo

Situació urbanística de la localització

Classif.	Classif.	Figura	
SU	4b	Ciutat jardí	

Localització en terme municipal

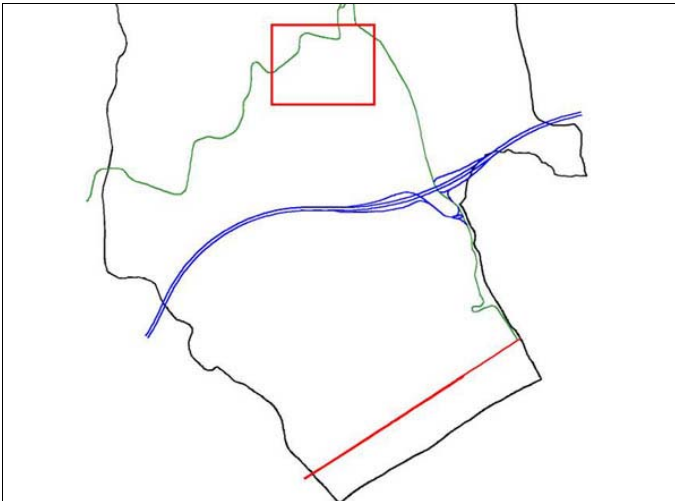


Foto 1

Localització en mapa topogràfic



Foto 2



Condicions de protecció

La conformació volumètrica i estructural originals. La coberta de teula àrab amb cornisa ceràmica.

La façana pel que fa a: composició i geometria, posició dels sostres; forma, dimensió i emmarcament de les obertures originals.

Fitxa Catàleg del Patrimoni Arquitectònic

E 012

Protecció

PU-A: edifici d'interès

Fitxa DGPC 9011 08/1985

Element
Can Marial

Registre
350 **61**

Tema
Edificis

Fitxa
EA-E 11

Adreça
Carretera de Sant Vicenç, 136

Coordenades UTM
X 459876 Y 4602238

Referència cadastral

Descripció / Valoració

Edificació eclèctica de volum unitari, rematat per una coberta a dues vessants amb ràfec. La façana principal ve remarcada per un gran porxo amb arcades, terrassa i rellotge de sol.

Data
1916

Autor

Ús original
Habitatge unifamili

Titularitat
Privada

Propietari
Àngel Conesa Nicuesa

Ús actual
Hosteleria

Tipologia
Casa aïllada de PB+2PP

Superf. constr.
m2

Estat conserv.
Bo

Situació urbanística de la localització

Classif. Classif.

Figura

SNU

C2/AP

Ambit del PDUSC

PDUSC

Localització en terme municipal

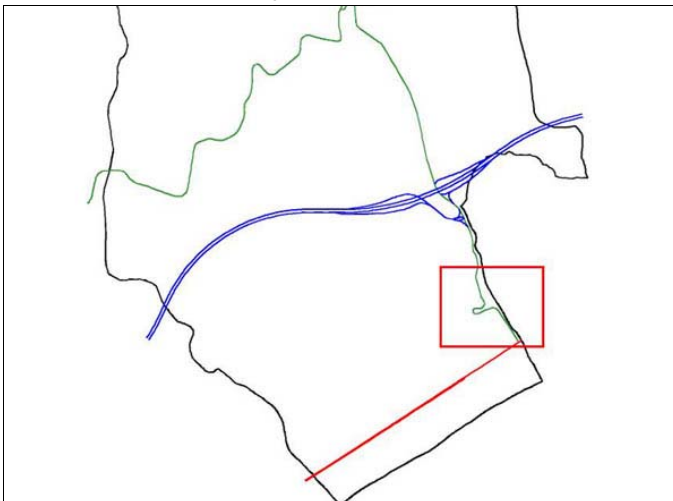


Foto 1

Localització en mapa topogràfic



Foto 2



Condicions de protecció

La conformació volumètrica i estructural. La coberta i els materials i elements que la conformen. El mur de contenció de mamposteria dels jardins. L'arbrat.

La integritat de les façanes, pel que fa a la composició i geometria, la posició dels sostres, els cossos i elements sortints, la forma i la dimensió de les obertures, els materials i elements d'ofici, textures i cromatismes.

Fitxa Catàleg del Patrimoni Arquitectònic

E 013

Protecció

PU-A: edifici d'interès

Fitxa DGPC 9041 08/1985

Element Can Viserta	Registre 344 62	Tema Edificis	Fitxa EA-E 12
------------------------	---------------------------	-------------------------	-------------------------

Adreça Passeig de Can Boada, 21	Coordenades UTM X 459432 Y 4601801	Referència cadastral
------------------------------------	---------------------------------------	----------------------

Descripció / Valoració Es tracta d'un exemple contemporani a les cases del Passeig del Marquès de Casa-Riera. Si bé amb més discreció i menys ambició, hi trobem les mateixes influències centreeuropees de certs artistes del Noucentisme i la mateixa atenció als elements ornamentals d'ofici.	Data S. XX 1a 1/2	Autor	Ús original Habitatge unifamili
	Titularitat Privada	Propietari Rosa M. Viserta Cuní	Ús actual Habitatge unifam
	Tipologia Casa aïllada de PB+PP	Superf. constr. m2	Estat conserv. Bo

Situació urbanística de la localització

Classif.	Classif.	Figura
SU	4x	Ciutat jardí PP.Boada

Localització en terme municipal

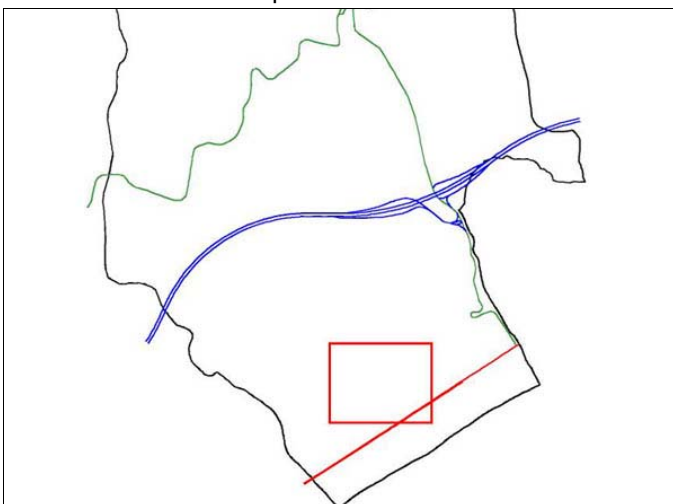


Foto 1



Localització en mapa topogràfic



Foto 2



Condicions de protecció

La conformació volumètrica i estructural. La coberta i els materials i elements que la conformen. La tanca i el portal. L'arbrat del jardí.

La integritat de les façanes: composició i geometria, posició dels sostres, cossos i elements sortints, forma i dimensió de les obertures, materials i elements d'ofici (estucats, esgrafiats, baranes de ferro forjat), textures i cromatismes.

Fitxa Catàleg del Patrimoni Arquitectònic

E 014

Protecció

PU-A: edifici d'interès

Fitxa DGPC 9018 08/1985



Element
Can Gasull

Registre
348 63

Tema
Edificis

Fitxa
EA-E 13

Adreça
Passeig de Can Gasull

Coordenades UTM
X 459295 Y 4603443

Referència cadastral

Descripció / Valoració

Edifici situat als afores del nucli urbà de l'època, que respon a la tipologia de masia senyorial de planta basilical amb un cos central i dos cossos laterals simètrics.

A la façana principal destquen esgrafiats ornamentals que reproduïxen escenes de la vida rural i un rellotge de sol central. En les façanes laterals i posteriors apareixen afegits i obertures no originals que desvirtuen el conjunt.

Data
S. XVIII

Autor

Ús original
Habitatge rural

Titularitat
Privada

Propietari
Lluisa Gasull Margarit

Ús actual
Habitatge unifam

Tipologia
Masia basilical de PB+2PP

Superf. constr.
m2

Estat conserv.
Bo

Situació urbanística de la localització

Classif. Classif.

Figura

SU

6

Cons. Edif i jardins privats

PP.Gasull

Localització en terme municipal

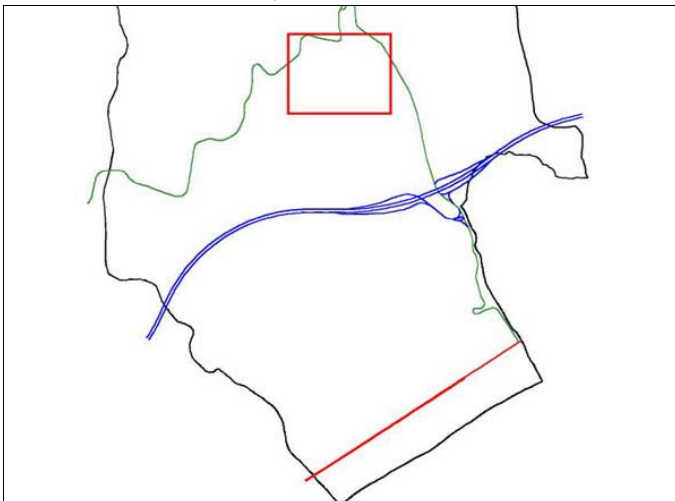


Foto 1

Localització en mapa topogràfic



Foto 2



Condicions de protecció

La conformació volumètrica i estructural. La coberta de teula àrab amb la cornisa ceràmica.

La façana, pel que fa a geometria i composició originals, la posició dels sostres; forma, dimensió i emmarcament de les obertures originals; baranes i reixes de ferro forjat; esgrafiats, cromatismes i textures.

Fitxa Catàleg del Patrimoni Arquitectònic

E 015

Protecció

PU-A: edifici d'interès

Fitxa DGPC 9010 08/1985



Element Can Solsona	Registre 337 64	Tema Edificis	Fitxa EA-E 14
------------------------	---------------------------	-------------------------	-------------------------

Adreça Passeig del Marquès de Casa-Riera, 6	Coordenades UTM X 460082 Y 4601856	Referència cadastral
--	---------------------------------------	----------------------

Descripció / Valoració
El valor d'aquest edifici s'ha d'entendre dins el conjunt de xalets construïts a la platja entre 1914 i 1918, al llarg del Passeig (anomenat dels anglesos fins el 1917)

Tot i no tractar-se d'un exemple paradigmàtic, s'hi pot distingir una lleugera influència de l'arquitectura centreeuropea del moment, sobretot en la conformació volumètrica i de la coberta, que van recollir alguns artistes propers al Noucentisme.

Data S. XX 1a 1/2	Autor	Ús original Habitatge unifamili
Titularitat Privada	Propietari 4LC INVEST SL	Ús actual Habitatge unifam
Tipologia Casa aïllada de PB+2PP	Superf. constr. m2	Estat conserv. Bo

Situació urbanística de la localització		
Classif.	Classif.	Figura
SU	6	Cons. Edif i jardins privats

Localització en terme municipal

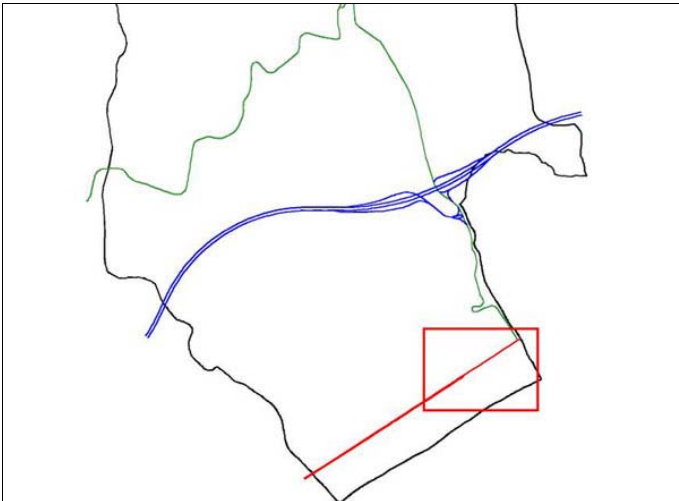


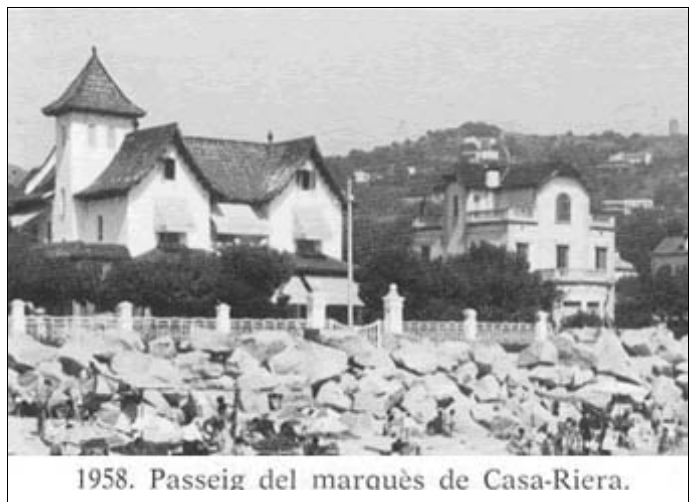
Foto 1



Localització en mapa topogràfic



Foto 2



Condicions de protecció

La conformació volumètrica i estructural. La coberta i els materials i elements que la conformen.

La integritat de les façanes, pel que fa a la composició i geometria, la posició dels sostres, els cossos i elements sortints, la forma i la dimensió de les obertures, els materials i elements d'ofici (balaustrades, estucats), textures i cromatismes.

Fitxa Catàleg del Patrimoni Arquitectònic **E 016**

Protecció
PU-A: edifici d'interès

Fitxa DGPC 9025 08/1985

Element
Can Sans

Registre
339 **65**

Tema
Edificis

Fitxa
EA-E 15

Adreça
Passeig del Marquès de Casa-Riera, 7

Coordenades UTM
X 460058 Y 4601842

Referència cadastral

Descripció / Valoració

El valor d'aquest edifici s'ha d'entendre dins el conjunt de xalets construïts a la platja entre 1914 i 1918, al llarg del Passeig (anomenat dels anglesos fins el 1917)

Tot i no tractar-se d'un exemple paradigmàtic, s'hi pot distingir una lleugera influència de l'arquitectura centreeuropea del moment, sobretot en la conformació volumètrica i de la coberta, que van recollir alguns artistes propers al Noucentisme.

Data
S. XX 1a 1/2

Autor

Ús original
Habitatge unifamili

Titularitat
Privada

Propietari
Miquel Sans Acebedo

Ús actual
Habitatge unifam

Tipologia
Casa aïllada de PB+PP+golfes

Superf. constr.
m2

Estat conserv.
Bo

Situació urbanística de la localització

Classif. Classif.

Figura

SU

6

Cons. Edif i jardins privats

Localització en terme municipal

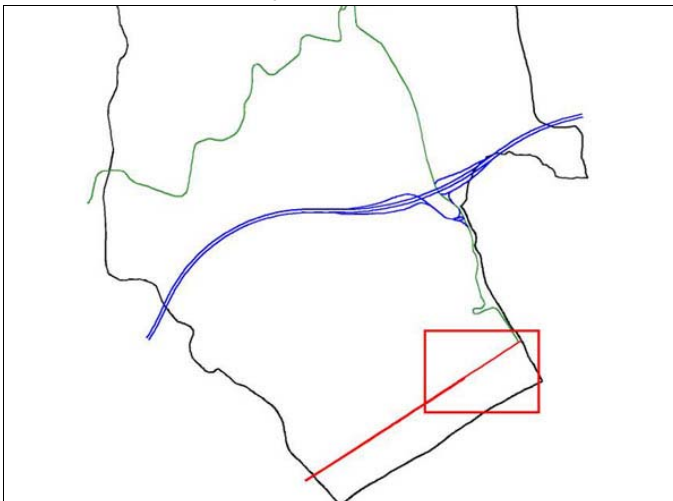


Foto 1

Localització en mapa topogràfic



Foto 2



Condicions de protecció

La conformació volumètrica i estructural. La coberta i els materials i elements que la conformen. L'arbrat del jardí.

La integritat de les façanes, pel que fa a la composició i geometria, la posició dels sostres, els cossos i elements sortints, la forma i la dimensió de les obertures, els materials i elements d'ofici, textures i cromatismes.

Fitxa Catàleg del Patrimoni Arquitectònic

E 017

Protecció

PU-A: edifici d'interès

Fitxa DGPC 9026 08/1985

Element Can Solé	Registre 341 66	Tema Edificis	Fitxa EA-E 16
----------------------------	----------------------------------	-------------------------	--------------------------------

Adreça Passeig del Marquès de Casa-Riera, 8-9	Coordenades UTM X 460021 Y 4601815	Referència cadastral
---	--	-----------------------------

Descripció / Valoració El valor d'aquest edifici s'ha d'entendre dins el conjunt de xalets construïts a la platja entre 1914 i 1918, al llarg del Passeig (anomenat dels anglesos fins el 1917) Tot i no tractar-se d'un exemple paradigmàtic, s'hi pot distingir una lleugera influència de l'arquitectura centreeuropea del moment, sobretot en la conformació volumètrica i de la coberta, que van recollir alguns artistes propers al Noucentisme.	Data S. XX 1a 1/2	Autor	Ús original Habitatge unifamili
	Titularitat Privada	Propietari Andrés Flores Cazorla	Ús actual Habitatge unifam
	Tipologia Casa aïllada de PB+PP+golfes	Superf. constr. m2	Estat conserv. Bo

Situació urbanística de la localització		
Classif.	Classif.	Figura
SU	6	Cons. Edif i jardins privats

Localització en terme municipal

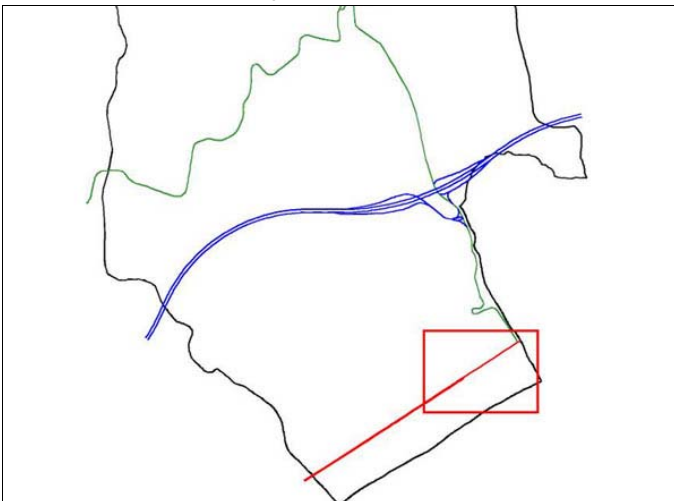


Foto 1



Localització en mapa topogràfic



Foto 2



Condicions de protecció

La conformació volumètrica i estructural. La coberta i els materials i elements que la conformen.

La integritat de les façanes, pel que fa a la composició i geometria, la posició dels sostres, els cossos i elements sortints, la forma i la dimensió de les obertures, els materials i elements d'ofici, textures i cromatismes.

Fitxa Catàleg del Patrimoni Arquitectònic

E 018

Protecció

PU-A: edifici d'interès

Fitxa DGPC 9023 08/1985

Element
Can Freixes

Registre
338 **67**

Tema
Edificis

Fitxa
EA-E 17

Adreça
Passeig del Marquès de Casa-Riera, 12

Coordenades UTM
X 459945 Y 4601766

Referència cadastral

Descripció / Valoració

El valor d'aquest edifici s'ha d'entendre dins el conjunt de xalets construïts a la platja entre 1914 i 1918, al llarg del Passeig (anomenat dels anglesos fins el 1917)

Tot i no tractar-se d'un exemple paradigmàtic, s'hi pot distingir una lleugera influència de l'arquitectura centreeuropea del moment, sobretot en la conformació volumètrica i de la coberta,.

Data
S. XX 1a 1/2

Autor

Ús original
Habitatge unifamili

Titularitat
Privada

Propietari
Joan Albert Font Comelles

Ús actual
Habitatge unifam

Tipologia
Casa aïllada de PB+PP+golfes

Superf. constr.
m2

Estat conserv.
Bo

Situació urbanística de la localització

Classif. Classif.

Figura

SU

6

Cons. Edif i jardins privats

Localització en terme municipal

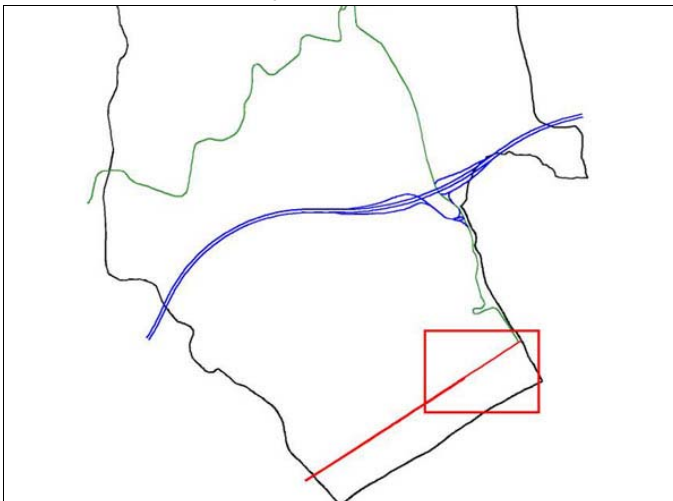


Foto 1

Localització en mapa topogràfic



Foto 2



Condicions de protecció

La conformació volumètrica i estructural.

Les façanes, pel que fa a la composició i geometria, la posició dels sostres, els cossos i elements sortints, la forma i la dimensió de les obertures, textures i cromatismes.

Fitxa Catàleg del Patrimoni Arquitectònic

E 019

Protecció

PU-A: edifici d'interès

Fitxa DGPC 9027 08/1985



Element
Can Descamps

Registre
333 68

Tema
Edificis

Fitxa
EA-E 18

Adreça
Passeig del Marquès de Casa-Riera, 13

Coordenades UTM
X 459926 Y 4601751

Referència cadastral

Descripció / Valoració
El valor d'aquest edifici s'ha d'entendre dins el conjunt de xalets construïts a la platja entre 1914 i 1918, al llarg del Passeig (anomenat dels anglesos fins el 1917)

Data
S. XX 1a 1/2

Autor

Ús original
Habitatge unifamili

Titularitat
Privada

Propietari
Joaquima Roig Pujades

Ús actual
Habitatge unifam

Tipologia
Casa aïllada de PB+PP

Superf. constr.
m2

Estat conserv.
Bo

Tot i no tractar-se d'un exemple paradigmàtic, s'hi pot distingir una lleugera influència de l'arquitectura centreeuropea del moment, sobretot en la conformació volumètrica i de la coberta, que van recollir alguns artistes propers al Noucentisme.

Situació urbanística de la localització

Classif. Classif.

Figura

SU

6

Cons. Edif i jardins privats

Localització en terme municipal

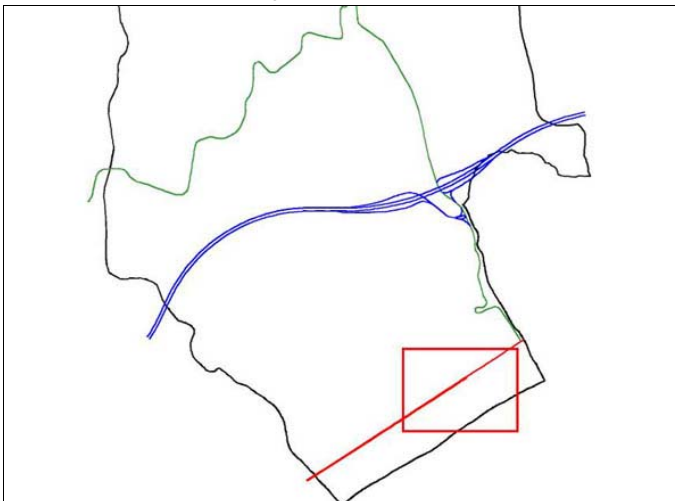


Foto 1

Localització en mapa topogràfic



Foto 2



Condicions de protecció

La conformació volumètrica i estructural. La coberta i els materials i elements que la conformen. La tanca i el portal. L'arbrat del jardí.

Les façanes, pel que fa a la composició i geometria, la posició dels sostres, els cossos i elements sortints, la forma i la dimensió de les obertures, textures i cromatismes.

Fitxa Catàleg del Patrimoni Arquitectònic

E 020

Protecció

PU-A: edifici d'interès

Fitxa DGPC 9028 08/1985



Element Casa unifamiliar	Registre 334 69	Tema Edificis	Fitxa EA-E 19
-----------------------------	---------------------------	------------------	-------------------------

Adreça Passeig del Marquès de Casa-Riera, 14	Coordenades UTM X 459896 Y 4601732	Referència cadastral
---	---------------------------------------	----------------------

Descripció / Valoració El valor d'aquest edifici s'ha d'entendre dins el conjunt de xalets construïts a la platja entre 1914 i 1918, al llarg del Passeig (anomenat dels anglesos fins el 1917) Tot i no tractar-se d'un exemple paradigmàtic, s'hi pot distingir una lleugera influència de l'arquitectura centreeuropea del moment, sobretot en la conformació volumètrica i de la coberta, que van recollir alguns artistes propers al Noucentisme.	Data S. XX 1a 1/2	Autor	Ús original Habitatge unifamili
	Titularitat Privada	Propietari Juan Rocamora Callau	Ús actual Habitatge unifam
	Tipologia Casa aïllada de PB+PP	Superf. constr. m2	Estat conserv. Bo

Situació urbanística de la localització			
Classif.	Classif.	Figura	
SU	6	Cons. Edif i jardins privats	

Localització en terme municipal

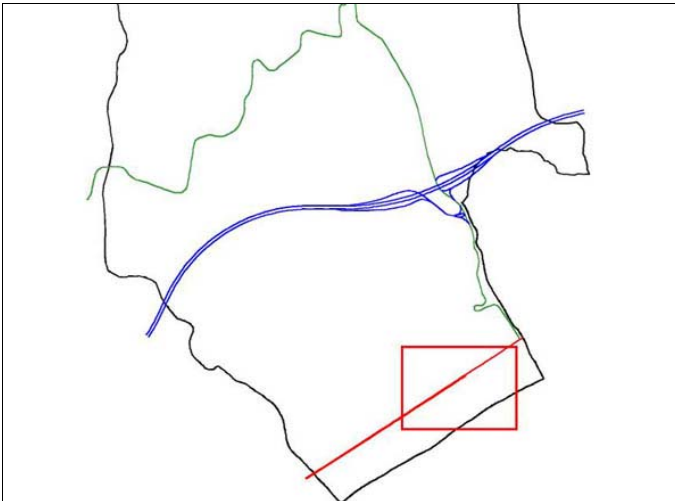


Foto 1

Localització en mapa topogràfic



Foto 2



Condicions de protecció

La conformació volumètrica i estructural. La coberta i els materials i elements que la conformen. La tanca i el portal.

Les façanes, pel que fa a la composició i geometria, la posició dels sostres, els cossos i elements sortints, la forma i la dimensió de les obertures, textures i cromatismes.

Fitxa Catàleg del Patrimoni Arquitectònic

E 021

Protecció

PU-A: edifici d'interès

Fitxa DGPC 9029 08/1985

Element
Can Buixó

Registre
335 70

Tema
Edificis

Fitxa
EA-E 20

Adreça
Passeig del Marquès de Casa-Riera, 15

Coordenades UTM
X 459876 Y 4601719

Referència cadastral

Descripció / Valoració
El valor d'aquest edifici s'ha d'entendre dins el conjunt de xalets construïts a la platja entre 1914 i 1918, al llarg del Passeig (anomenat dels anglesos fins el 1917)

Data
S. XX 1a 1/2

Autor

Ús original
Habitatge unifamili

Titularitat
Privada

Propietari
Pilar Grifoll Clariana

Ús actual
Geriàtric

Tot i no tractar-se d'un exemple paradigmàtic, s'hi pot distingir una lleugera influència de l'arquitectura centreeuropea del moment, sobretot en la conformació volumètrica i de la coberta, que van recollir alguns artistes propers al Noucentisme.

Tipologia
Casa aïllada de PB+2PP

Superf. constr.
m2

Estat conserv.
Bo

Situació urbanística de la localització

Classif. Classif.

Figura

SU

6

Cons. Edif i jardins privats

Localització en terme municipal

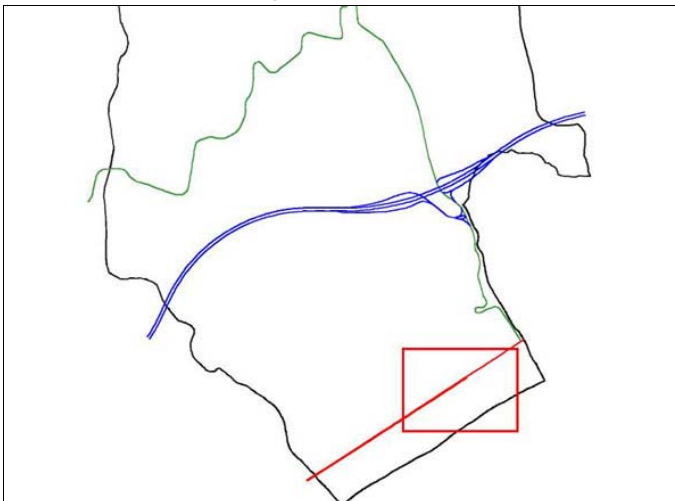


Foto 1

Localització en mapa topogràfic



Foto 2



Condicions de protecció

La conformació volumètrica i estructural. La coberta i els materials i elements que la conformen. La tanca i el portal.

La integritat de les façanes, pel que fa a la composició i geometria, la posició dels sostres, els cossos i elements sortints, la forma i la dimensió de les obertures, els materials i elements d'ofici (balaustrades, estucats), textures i cromatismes.

Fitxa Catàleg del
Patrimoni Arquitectònic

E 022

Protecció

PU-A: edifici d'interès

Fitxa DGPC 9017 08/1985



Element
Can Pol

Registre
336 71

Tema
Edificis

Fitxa
EA-E 21

Adreça
Passeig del Marquès de Casa-Riera, 16

Coordenades UTM
X 459848 Y 4601705

Referència cadastral

Descripció / Valoració

El valor d'aquest edifici s'ha d'entendre dins el conjunt de xalets construïts a la platja entre 1914 i 1918, al llarg del Passeig (anomenat dels anglesos fins el 1917)

Tot i no tractar-se d'un exemple paradigmàtic, s'hi pot distingir una lleugera influència de l'arquitectura centreeuropea del moment, sobretot en la conformació volumètrica i de la coberta.

Data
S. XX 1a 1/2

Autor

Ús original
Habitatge unifamili

Titularitat
Privada

Propietari
Rosa i Juan José Baygual Llopert

Ús actual
Habitatge unifam

Tipologia
Casa aïllada de PB+PP

Superf. constr.
m2

Estat conserv.
Bo

Situació urbanística de la localització

Classif.	Classif.	Figura
SU	6	Cons. Edif i jardins privats

Localització en terme municipal

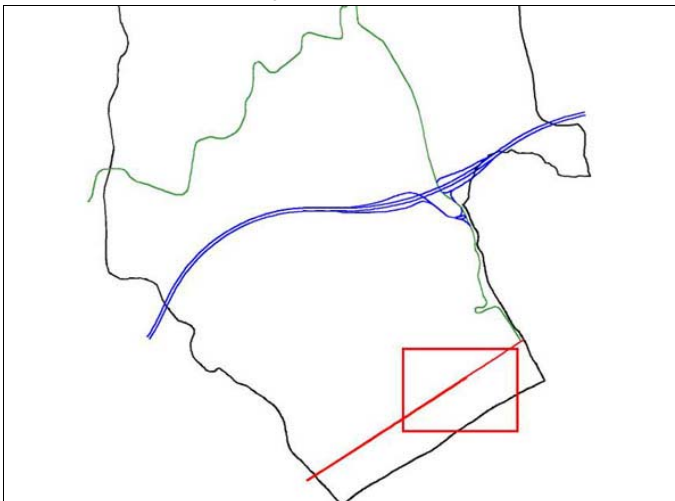


Foto 1

Localització en mapa topogràfic



Foto 2



Condicions de protecció

La conformació volumètrica i estructural.

Les façanes, pel que fa a la composició i geometria, la posició dels sostres, els cossos i elements sortints. La coberta i els materials i elements que la formen. La tanca i el portal.

Fitxa Catàleg del
Patrimoni Arquitectònic

E 023

Protecció

PU-A: edifici d'interès

Fitxa DGPC 9016 08/1985