

# MONT-MISSÉ

San VICENTE DE MONT-ALT  
BARCELONA



Antigua Casa señorial de MONT MISSÉ

LA ESTACIÓN  
DEL NEURO ARTRITISMO  
Y DE LA DESINTOXICACIÓN

# MONT MISSÉ

SAN VICENTE DE MONT ALT

BARCELONA

**SITUACIÓN:** La costa catalana de Levante forma una faja que se extiende desde el río Besós al río Tordera, entre el mar y las sierras que se inician en Montalegre, a la izquierda del río Besós, ascienden a los picos de Sèllec (400 metros) y al Turó de Mont Alt (590 metros) y terminan en el Montnegre (700 metros), a la derecha del río Tordera.

El macizo de Mont Alt, con sus numerosas estribaciones, cubiertas de pinos, encinas y castaños, se yergue entre Mataró y Arenys, desde la costa mediterránea hasta Llinás del Vallés; en sus vertientes levantinas se asientan San Andrés de Llaveneras, riente población con numerosos chalets, **San Vicente de Mont Alt, blanco caserío empinado en la sierra**, Torrentbó, con sus amplias villas, sus bosques y sus parques, y Caldas de Estrach, bañada por el Mediterráneo, con su Casino, sus hoteles, sus chalets y su incomparable playa.



San Vicente de Mont Alt desde una terraza de MONT MISSÉ



Uno de los bosques del MONT MISSÉ. Más de 100 hectáreas de arbolado. Pinos, encinas, castaños...

En la vertiente sureste de Mont Alt, en un paraje mimado por la naturaleza y el clima, en el linde donde la vegetación comienza a perder sus características afro-mediterráneas para adoptar las de la montaña catalana, **emergen los manantiales de Mont Missé, a una altitud entre 300 y 400 metros, rodeados de frondosos bosques, que constituyen un extenso parque natural de más de 100 hectáreas.**

Tanto desde los manantiales como de los distintos puntos de la sierra, se ofrecen a la contemplación, cual dioramas maravillosos, las rientes campiñas del litoral, enmarcadas en el azul intenso del Mediterráneo. Al pie de Mont Missé, San Vicente de Mont Alt extiende su caserío, y a dos kilómetros, la playa, amplia y limpia, de San Vicente, con sus arenas finísimas, su extenso pinar marítimo y las motitas policromas de sus villas, se continúa con la playa y la población de Caldas de Estrach, que en verano triplica su población con los forasteros que a ella afluyen.

**CLIMA.** Mont Missé se halla en la isoterma anual de 16 grados, con una oscilación termométrica anual de 24 grados y una oscilación diurna de 9 grados. Las mínimas bajo cero son excepcionales, así como las máximas superiores a 30 grados.

La nieve rarísima (dos días al año) y el promedio de 147 días luminosos (nebulosidad inferior a dos), contra 57 días lluviosos, permiten aprovechar los rayos solares la mayor parte del año.

Las modernas concepciones de la Climatología médica exigen, para las curas balnearias y climáticas, un clima «complementario» del que de ordinario se disfruta, clima «complementario» caracterizado por reunir, mejoradas, las condiciones climatológicas del sitio en que se habita el resto del año, con objeto de evitar el esfuerzo de aclimatación. Esa mejora de las condiciones climatológicas corrientes en nuestro país, la hallamos en Mont Missé. Su temperatura benigna, su aire seco, su límpida atmósfera y la intensidad de la radiación solar, constituyen el ideal para la cura de reposo en la estación invernal. Su deliciosa temperatura en verano, debida a su altitud moderada, a las brisas tónicas y yoduradas y a los puros y aromatizados aires procedentes de las sierras de Montseny, Montnegre y Mont Alt, constituyen inapreciables dones climáticos que la naturaleza ha prodigado a Mont Missé,

convirtiéndolo en una de las más sedantes y salutíferas estaciones agüistas y climáticas de España y del extranjero.



Peñas y rocales de MONT MISSÉ

**MEDIOS DE ACCESO.** El manantial Mont Missé se halla a 300 metros de la carretera de Mataró a Arenys de Munt, unido a la misma por una carretera particular. Dista de Barcelona, 36 kilómetros; de Mataró, 10 kilómetros; de Gerona, 70 kilómetros; de la frontera francesa 120 kilómetros y de Caldas de Estrach (estación férrea más próxima) 2,400 metros.

**ITINERARIOS.** De Barcelona, por ferrocarril. Estación de Caldas de Estrach, en la línea de Barcelona a Francia por Mataró (M. Z. A.) Doce trenes diarios. Los trenes rápidos recorren el trayecto en 43 minutos, el exprés directo de verano (flecha de oro), en 36 minutos. Servicio de autobuses desde la estación de Caldas de Estrach a San Vicente de Mont Alt y a Mont Missé.

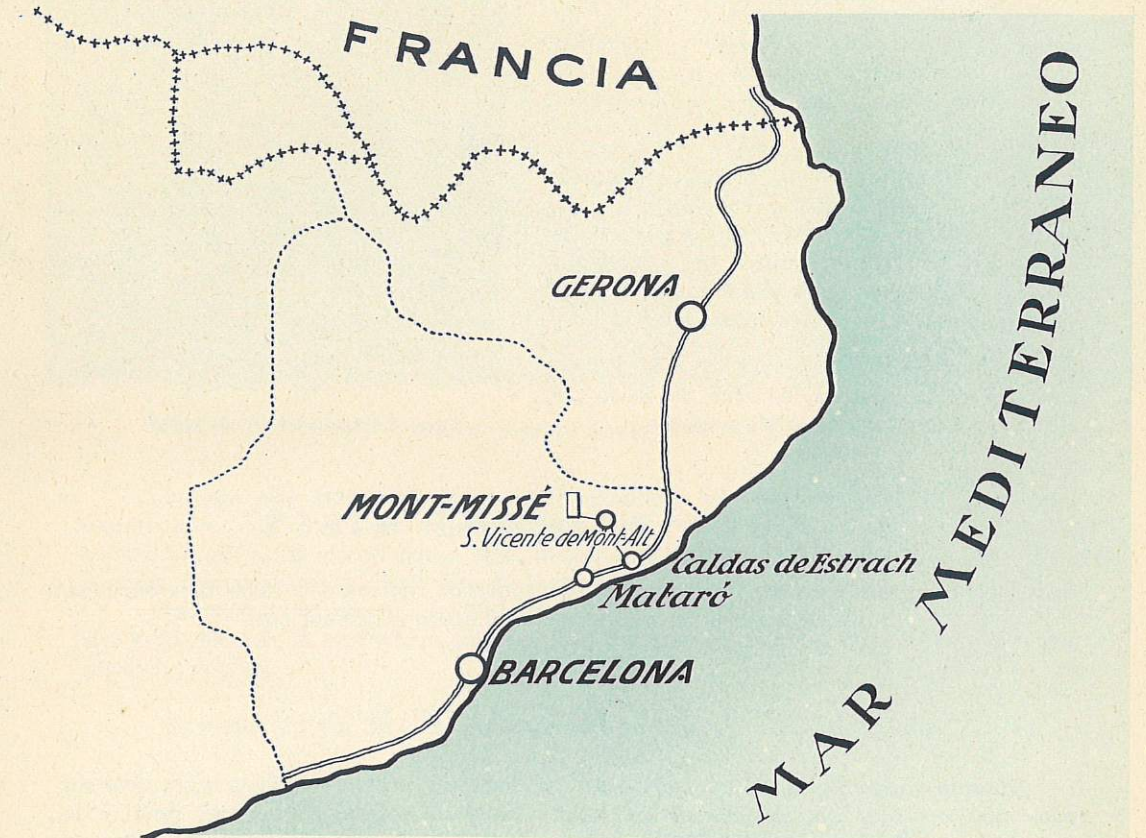
**II. De Barcelona, por carretera.** Carretera de Madrid a Francia por la Junquera, hasta el kilómetro 659, ramal a San Andrés de Llavaneras y, desde esta población, por la carretera de Mataró a Arenys de Munt, hasta el kilómetro 9, hectómetro 5, de donde arranca la carretera particular de Mont Missé.

**III. De Barcelona, por carretera.** Carretera de Madrid a Francia, hasta el kilómetro 661, ramal a San Vicente de Mont Alt y desde este pueblo, por la carretera particular a Mont Missé.

**IV. De Mataró.** Pueden seguirse los tres itinerarios anteriores, o bien, por la carretera de Mataró a Arenys de Munt, llamada carretera de Esport, alcanzar la carretera particular de Mont Missé, en el kilómetro 9, hectómetro 5.

**V. De la frontera francesa y de Gerona.** Por la carretera de Madrid a Francia hasta el kilómetro 661, de donde arranca el ramal de San Vicente de Mont Alt (itinerario III), o bien por ferrocarril hasta Caldas de Estrach y en autobús a Mont Missé.

## SITUACIÓN DEL MANANTIAL MONT MISSÉ



**ALOJAMIENTOS.** Tres hoteles de primera categoría, torres amuebladas y chalets, en Caldas de Estrach y San Andrés de Llavaneras a 2,400 metros de Mont Missé (5 minutos en auto), ínterin se construyen los proyectados hoteles y chalets en el pintoresco pueblo de San Vicente de Mont Alt y en el parque de Mont Missé.

En todos los hoteles mesa de régimen, con variados menús adaptados a cada caso particular, de acuerdo con las prescripciones dietéticas de los facultativos.

**RECREOS Y DISTRACCIONES.** Paseos y ejercicio físicos en Mont Missé.

En las playas de San Vicente y Caldas de Estrach pueden practicarse todas las modalidades de los deportes marítimos.

En la Pérgola (Caldas de Estrach), té y dancing.

**PASEOS Y EXCURSIONES.** La mayor parte de los extensos bosques y parques naturales de Mont Missé puede recorrerse en automóvil.

Las ascensiones a los montes y picos de Mont Missé y Mont Alt, que pintorescos y variados caminos y carreteras permiten realizar sin fatiga, ofrecen a los agüistas las cambiantes perspectivas de múltiples vistas marítimas y la contemplación de maravillosos panoramas.

Excursiones a las playas vecinas y a los Santuarios de Lourdes de Subiráns, del Remey, de la Cisa, del Corredor y de la Misericordia.



Gruta del manantial MONT MISSÉ

## LA CURA DE MONT MISSÉ

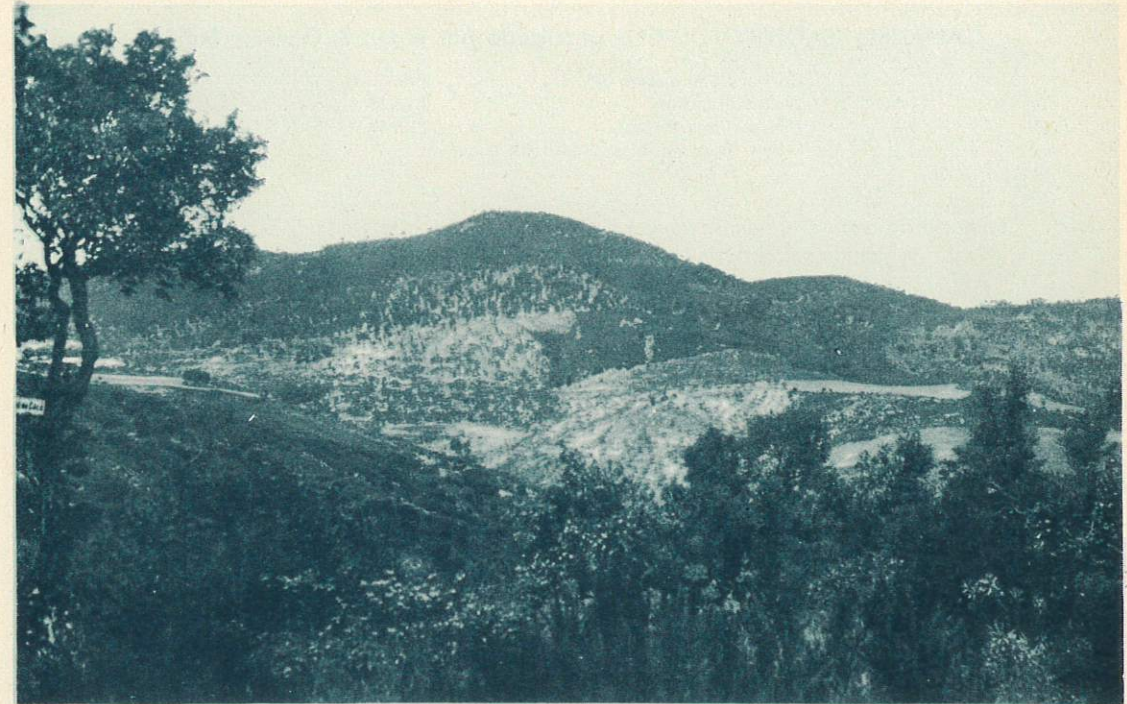
Aguas frías, bicarbonatadas, magnesianas, silícicas, yoduradas sódicas, débilmente mineralizadas. Clasificadas como las mejores entre las aguas oligometálicas.

## L A S A G U A S

Durante varios siglos, se han atribuido relevantes virtudes curativas a las diversas aguas que emergen de las sierras de Mont Missé; los enfermos de litiasis renal y de reumatismo acudían a esas aguas y lograban sorprendentes curaciones, atestiguadas en antiquísimos documentos. Entre los múltiples manantiales de la citada sierra destaca la fuente oligometálica yodurada-sódica que lleva el nombre de Mont Missé, la más diurética de las de su clase por su menor salinidad.

Las aguas mineromedicinales oligometálicas más reputadas, las de Evian, contienen aproximadamente 50 centigramos de residuo fijo por litro, en el agua de Mont Missé éste no llega a 25 centigramos, poseyendo además el ion iodo. La cantidad de orina excretada, durante el tratamiento, aumenta considerablemente.

Por su notable fluidez, constituye el agua tipo para el lavado de la sangre y del riñón. Cincuenta veces más diluida que la sangre, disminuye la viscosidad de la misma, mengua la tensión sanguínea y elimina rápidamente los residuos nocivos circulantes, curando las múltiples enfermedades de la segunda mitad de la vida, ocasionadas por la desintegración orgánica.



Mont Alt desde los montes MONT MISSÉ

El agua del manantial Mont Missé emerge, límpida e incolora, a 12 grados; no experimenta modificaciones organolépticas y no contiene gases naturales en cantidad apreciable ni gases incorporados que, al par que agotan rápidamente la radioactividad, motivan frecuentemente dilatación de estómago.

Embotellada, conserva, por tiempo indefinido, sus iones sodio, calcio, silicio, magnesio, iodo, etc., en la perfecta asociación que caracteriza el agua Mont Missé, así como su absoluta pureza.

Composición del agua según análisis practicado por el Dr. B. Oliver Rodés

Temperatura . . . . .	12° c
Densidad . . . . .	1'0001
Residuo fijo . . . . .	0'2496

Nitrógeno . . . . .	5'2 cc
Oxígeno . . . . .	3 cc

Bicarbonato sódico . . . . .	0'15504	gramos
Bicarbonato magnesio . . . . .	0'08531	>
Bicarbonato ferroso . . . . .	0'00190	>
Bicarbonato cálcico . . . . .	0'15123	>
Cloruro sódico . . . . .	0'04057	>
Yoduro sódico . . . . .	0'000035	>
Cloruro potásico . . . . .	0'00171	>
Sulfato cálcico . . . . .	0'01212	>
Anhidrido carbónico . . . . .	0'18876	>
Silice libre . . . . .	0'02634	>

## ANÁLISIS BACTERIOLÓGICO practicado por el Dr. B. Oliver y Suñé

Gérmenes en agar a 37° . . . . . 0 en 2 c. c.  
Título colibacilar. . . . . 0 en 25 c. c.  
Título estreptocócico . . . . . 0 en 25 c. c.  
Gérmenes anaerobios: Resultado negativo.

Bacteriológicamente, es una agua purísima, con títulos colibacilar y estreptocócico negativos y exenta de gérmenes patógenos y anaerobios.

No procede de pozo ni de mina ni se halla depositada; emerge en las grietas de de las rocas del macizo de Mont Alt y cuenta con una extensísima y excepcional zona de protección, puesto que, siendo todas las vertientes del macizo donde brotan los manantiales, propiedad de Mont Missé que las mantiene libres de cultivos, edificaciones y residuos, se hallan, en todo momento, a cubierto de contaminaciones que puedan macular la pureza de las aguas.

## PROPIEDADES TERAPÉUTICAS

1.<sup>a</sup> Por su débil mineralización y por hallarse exenta de micro-organismos patógenos y saprofitos, constituye una excelente agua de bebida, tanto para los sanos como para los enfermos.



Terraza del manantial MONT MISSÉ



Torrentbó desde los pinos de MONT MISSÉ

2.<sup>a</sup> Posee una acción selectiva sobre las funciones digestivas, que se traduce en aumento del apetito, regularización de la exoneración intestinal y favorable modificación de la flora del intestino y del metabolismo.

3.<sup>a</sup> Se halla dotada de energético efecto diurético y de una acción sobre el parénquima renal, traducida en disminución de la tasa de albúmina en la orina de los enfermos renales y reabsorción de los exudados y de los edemas.

4.<sup>a</sup> Permite la asimilación y la utilización de su contenido en iodo, sin producir fenómenos de intolerancia.

5.<sup>a</sup> No produce «shock de lixiviación» ni acciones secundarias perjudiciales o molestas.

## INDICACIONES TERAPÉUTICAS

Las indicaciones terapéuticas del agua del manantial Mont Missé pueden clasificarse en indicaciones de orden general y de orden local.

La más importante indicación de orden general la hallamos en el **neuro-artrismo** y en los estados patológicos que lo constituyen, **gota**, **neurastenia**, **hipertensión** y **plétora**. La gota requiere una cura de diuresis, la plétora, la neurastenia y la hipertensión, una cura de desintoxicación, combinada con el reposo, en ambiente y clima adecuados.

Entre las indicaciones de orden local hallamos las siguientes:

**Aparato circulatorio:** hipertensión y arterioesclerosis.

**Aparato urinario:** nefritis, albuminuria, diabetes, litiasis renal e infecciones del tracto urinario alto (pielitis y pielonefritis).

**Aparato digestivo:** inapetencia, dispepsia, colitis, cirrosis hepática y colelitiasis.

**Adenopatías, bocio y asma bronquial y alérgica.**

---

## TRATAMIENTO EN EL MANANTIAL

La cura de Mont Missé es esencialmente una cura de bebida, de la que son coadyuvantes utilísimos, según los casos, el reposo, el ejercicio, el clima, las radiaciones solares, la hidroterapia, la mecanoterapia y el régimen dietético.

La cantidad de agua ingerida y las horas de ingestión, así como los elementos coadyuvantes de la cura, deben regularse según el efecto que se desee obtener, puesto que ese efecto puede ser diurético o desintoxicante, general o local. En general, puede establecerse, como norma, que el efecto diurético se halla íntimamente relacionado con la cantidad de agua ingerida y puede aumentarse con el régimen adecuado y el ejercicio moderado. El efecto desintoxicante se obtiene con la ingestión moderada y frecuente del agua, combinada con el reposo y la hidroterapia termal. A este efecto, Mont Missé cuenta con múltiples campos de reposo, en los que, gracias al arbolado, puede graduarse la intensidad de la exposición a las radiaciones solares.

En el tratamiento de las afecciones del aparato digestivo es preciso una minuciosa regulación, así como una dosificación cuidadosa en los casos en que se trate de utilizar la acción del iodo contenido en el agua, regulación y dosificación que lo mismo afecta a la cantidad y ritmo de ingestión del agua que a los elementos coadyuvantes.

Mont Missé, además de los campos de reposo, indicados anteriormente, establecerá instalaciones modernas de hidroterapia, fría y caliente, masajes, mecanoterapia, baños especiales, laboratorio y servicios médicos.

---

## ADMINISTRACIÓN

**EN AYUNAS,** acostado o levantado, 500 gramos o más, tomadas en pequeñas porciones, muy lentamente, empleando 20 ó 25 minutos en la bebida y dejando transcurrir media hora desde la última toma hasta el desayuno. Un vaso de 250 gramos media hora antes de comida y cena. Esas tres tomas son las más eficaces, por hallar el estómago vacío. En las comidas tomar sólo pequeñas cantidades. Duración de este tratamiento: de uno a tres meses, tomando de uno a dos litros diarios.

**Duchas y Gargarismos.** Calentada a 38 grados, al baño maría, en las afecciones de las mucosas accesibles.

**Como agua de mesa.** A voluntad; fría, a la temperatura ambiente o calentada al baño maría.



Cara al mar y bajo los pinos de MONT MISSÉ

**EXPEDICIÓN.** Se expide todos los días, directamente del manantial, en cajas de 12 y 25 botellas, embotelladas en el momento de la expedición.

**Botellas sueltas.** Las farmacias, colmados y hoteles las reciben diariamente.

Encargos: en BARCELONA, Paseo de Gracia, 42 bajos - Teléfono 16614

En MONT MISSÉ, San Vicente de Mont Alt (Por Caldas de Estrach) - Barcelona  
Teléfono 3