



Mosquit tigre



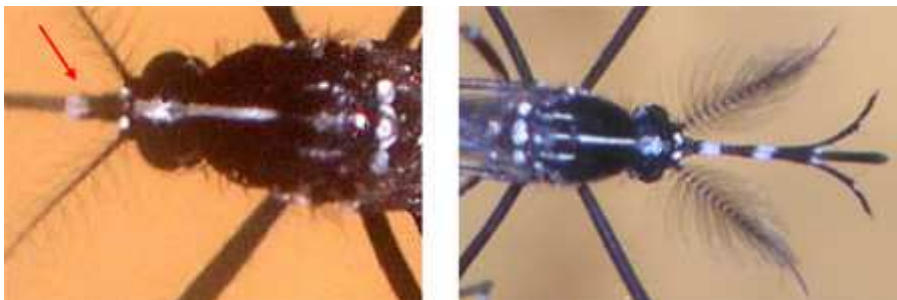
Vista apical de l'abdomen

Vista lateral de l'abdomen



Detall de la pota

Detall de l'ala



Detall del cap i tòrax de femella i de mascle

## MESURES PREVENTIVES

El més important i efectiu és evitar la posta d'ous i el creixement de les seves larves aquàtiques, eliminant els punts d'aigua on poden créixer. Per això és recomanable seguir algunes mesures preventives, com poden ser:

- Buidar regularment o retirar qualsevol recipient de l'exterior que pugui acumular aigua: joguines, cendrers, gerros, galledes, plats de sota els testos, safareigs, pneumàtics, ornaments de jardí, etc.
- Evitar les acumulacions d'aigua en les zones de drenatge o canals de desguàs.
- Cobrir els petits forats i depressions del terreny que acumulin aigua.
- Vigilar les basses petites, buidar-les setmanalment i cobrir-les amb una tela mosquitera.
- Mantenir cobertes les piscines mentre no s'utilitzen. Les piscines de plàstic s'han de buidar periòdicament, i si no es fan servir cal retirar-les. Val a dir que, d'acord amb l'experiència obtinguda, les piscines no tractades de certes dimensions no són un bon hàbitat per a aquest mosquit i sí per a d'altres mosquits propis de casa nostra (en qualsevol cas, també molestos, per reproduir-se milers de larves).
- Evitar els forats naturals presents en troncs, omplint-los amb poliestirè expandit.
- Canviar molt sovint l'aigua de les plantes que viuen en aigua i la dels plats dels animals domèstics. Buidar-los quan no es facin servir.
- Parar atenció a mantenir les portes dels vehicles el màxim temps possible tancades i a matar qualsevol mosquit que sigui detectat en el vehicle. A Catalunya ja s'han donat casos de transport d'adults per aquest mitjà.
- Incloure, com a comportament quotidià, en els ciutadans, el buidament o el capgirament de qualsevol petit recipient o receptacle amb aigua o qualsevol objecte que en pugui contenir.

## COM CURAR LES PICADES

- Renteu i desinfecteu bé la zona picada
- El tractament és simptomàtic; en cas que persisteixin les molèsties consulteu el vostre metge

## EXEMPLES DE PUNTS DE CRIA:



### **Recipients diversos més o menys abandonats**

Sempre hi ha un racó on s'hi acumulen certes andròmines. Fixeu-vos en la vegetació perifèrica, aquest era un lloc de cria ideal pel mosquit tigre.

**Solució:** Desmuntar la pila d'objectes, buidar-los un per un, seleccionar els qui hagin d'estar-se a l'aire lliure, desar-los ordenats i de cap per avall, llençar els altres i

vigilar-ho cada setmana.



### **Desguàs de pati o de piscina**

La majoria d'aquests elements tenen un sífó a sota, que acumula aigua per evitar que puguin arribar-nos males olors des del clavegueram. Desgraciadament, l'aigua també s'hi converteix en un focus de cria del mosquit tigre.

**Solució:** Fer córrer l'aigua un cop per setmana, i mantenir

la superfície neta de fullaraca.



**Objectes d'ús habitual** De vegades n'hi ha prou de no utilitzar la regadora una setmana perquè a dintre hi criïn els mosquits tigres. Sempre hi queda una mica d'aigua, després d'usar una regadora.

**Solució:** Desar-la de cap per avall, o bé a l'interior i no al jardí; assegurar-se que és ben buida quan la dessem.



**Plantes d'exterior amb aigua** Tot un seguit de plantes i flors tallades que podem tenir a la nostra terrassa o al pati, han de tenir un recipient amb aigua per tal de mantindre's. Aquest és el motiu perquè *Aedes albopictus* es trobi tan a gust en els **cementiris**.

**Solució:** Substituir l'aigua setmanalment, utilitzar gerros que no permetin l'accés dels mosquits a l'aigua, o mantenir les plantes vegetals en gel hidratant en lloc d'aigua lliure.



### Forats d'arbre

Això pot ser menys habitual en els jardins particulars que en la via pública, però no està de més de comprovar-ho si estan presents arbres de certa edat, especialment plataners.

**Solució:** Aplicar o fer aplicar per l'administració corresponent mesures de cirurgia arbòria per a drenar el forat, o bé reomplir-lo amb sorra sintètica.



### Safates i altres elements de jardineria

Aquest és un lloc ideal pel mosquit tigre. Una safata així pot conservar milers de larves d'*Aedes albopictus*.

**Solució:** No mantenir safates amb aigua, conservar-les de cap per avall i buides.



### Testos abandonats

Quan no es mantenen invertits, i malgrat l'existència del forat de drenatge, s'omplen d'aigua amb gran facilitat.

**Solució:** Guardar-los de cap per avall.



### Sistemes de drenatge de les teulades

Compte amb aquests elements. No solament poden criar-se larves del mosquit tigre en el sífo o connexió al clavegueram que veiem al terra. Si la canalera horitzontal de la teulada està obstruïda per fulles, pot convertir-se en un lloc de cria ideal, molt lluny del nostre abast.

**Solució:** Inspecció periòdica, especialment després de temps plujós.



### Bidons

Aquest és un dels problemes més grans que es troba el SCM. Alguns ciutadans acumulen aigua de pluja per regar en aquests bidons. Això es converteix SEMPRE en un punt de cria de mosquits de gran perillositat.

**Solució:** No usar-los. Si són imprescindibles, tapar-los permanentment amb la seva tapa, i buidar-los completament cada sis dies.





### Estructures rurals de gestió de l'aigua

Aquests punts que es troben a l'àmbit públic són controlats rigorosament pel Servei de Control de Mosquits, que hi té un accés fàcil. Si se'n coneix algun en propietat privada, cal avisar les autoritats de la seva presència.

### Subsòls inundats

Certs edificis poden tenir un subsòl no habitable, anomenat cambra sanitària. Si s'hi produeix una inundació a causa del nivell freàtic o de trencament de conduccions d'aigua, shi generarà un problema de mosquits de gran volum.

**Solució:** Estrictament urbanística, mitjançant reparació i correcte manteniment de l'edifici.



### Piscines, en condicions molt concretes

Les piscines amb bon manteniment i nivell d'aigua elevat no seran mai un problema de mosquits tigre. Si el manteniment és inexistent, poden aparèixer mosquits normals. Però si a més a més, el nivell de l'aigua és molt baix, els mosquits tigre s'hi poden sentir arrecerats i criar-hi, com és el cas d'aquesta fotografia. Són condicions excepcionals però es poden donar en finques abandonades.

**Solució:** No buidar les piscines, perquè per poc que plogui s'hi acumularà una mica d'aigua que serà suficient per provocar el problema. Tractar l'aigua tot l'any.



### Plat sota test

És molt habitual de deixar plats sota els testos per millorar la hidratació de les nostres plantes. Tanmateix, cal pensar que aquesta mica d'aigua és un dels punts de cria preferits pel mosquit tigre, especialment si n'hi ha molta.

**Solució:** no utilitzar-los, es poden substituir per sistemes hidropònics senzills molt més eficients i segurs. Si s'usen, caldria pensar a buidar-los totalment cada set dies i tornar-hi a posar aigua neta.

## FALSOS MOSQUITS TIGRES

*Hi ha molts dubtes sobre l'aspecte del mosquit tigre. Alguna gent pensa que ha de ser molt gran, o que ha de tenir ratlles com els tigres de Bengala. A continuació, i perquè serveixi d'ajuda per distingir-los, trobareu imatges d'insectes que tot sovint hi són confosos, però que no hi tenen res a veure. Useu-les en combinació amb les imatges de **mosquits tigre de debò**. Recordeu, però, que és feina dels entomòlegs especialitzats classificar les espècies, i ho fan amb bibliografia i materials tècnics molt concrets. Acudiu a ells en cas de dubte.*



Els Flebotoms són Dípters picadors, cosins germans dels mosquits veritables, però no són mosquits. Poden ser confosos amb el mosquit tigre perquè també són difícils de veure .



Els Sírfids són mosques però simulen les coloracions de les vespes, per tal d'escapar als depredadors. No tenen res a veure amb els mosquits i menys amb *Aedes albopictus*. El mosquit tigre no té els colors dels tigres de la selva!



Les Típules són uns altres Dípters que semblen mosquits enormes. No ho són, per sort, i no piquen pas. Però són força abundants i molt grans, de forma que sovint ens espantem en veure-les. Són inofensives.



Una altra vista més propera d'una típula. S'hi pot veure que no té la trompa picadora que caracteritza els mosquits .



Cal pensar que els mosquits de tota la vida hi segueixent essent, al nostre país. Alguns s'assemblen molt al mosquit tigre. Diferenciar aquests casos (com ara aquesta *Culiseta longiareolata*) és una feina pels experts!





Un dels mosquits autòctons més sovint confosos amb el mosquit tigre és *Aedes geniculatus* . Es tracta d'una espècie abundant i molt fàcil de confondre. Aquest mascle va ser fotografiat a Girona .



Més mosquits autòctons: en aquest cas el mosquit comú, *Culex pipiens*, picant .



Encara un altre mosquit del país de tota la vida: *Anopheles atroparvus* és una espècie mediterrània clàssica.