



SECCIÓ TRANSVERSAL

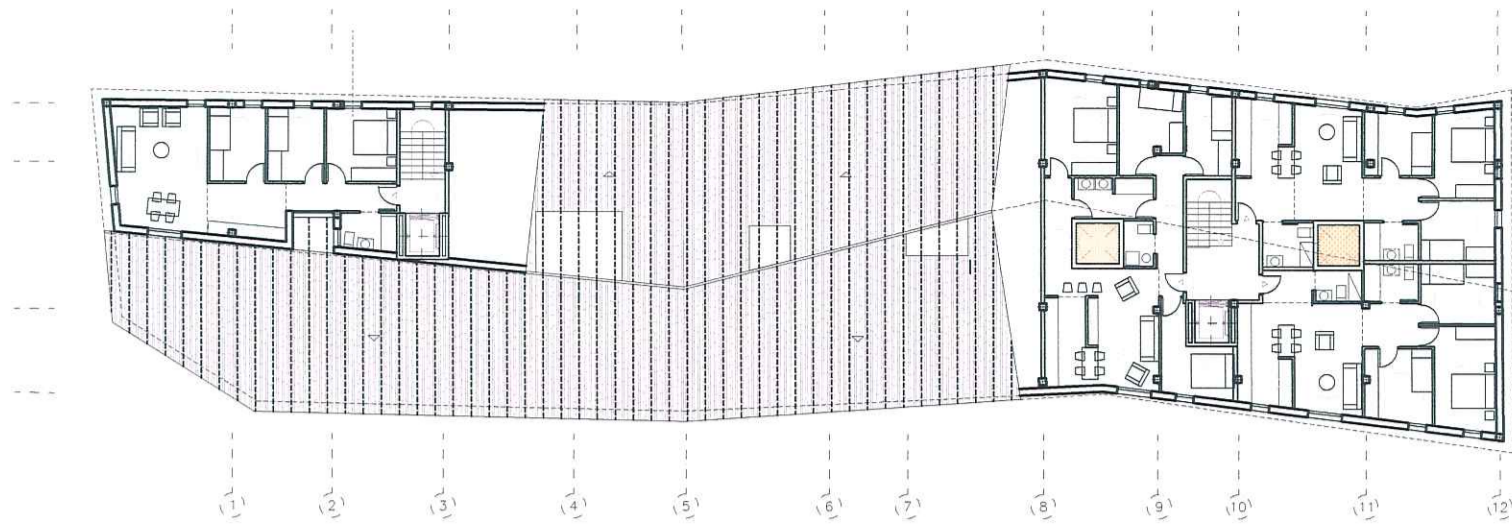


CARRER DE SANT JOAN

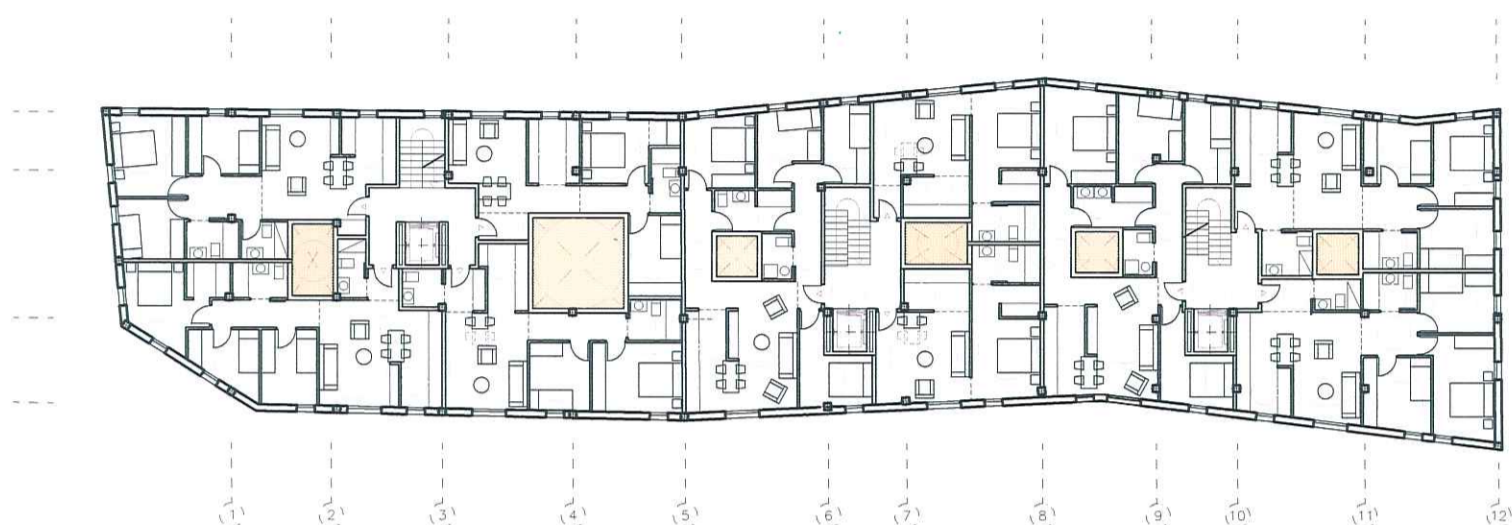


ALCAT PASSEIG SANT JOAN

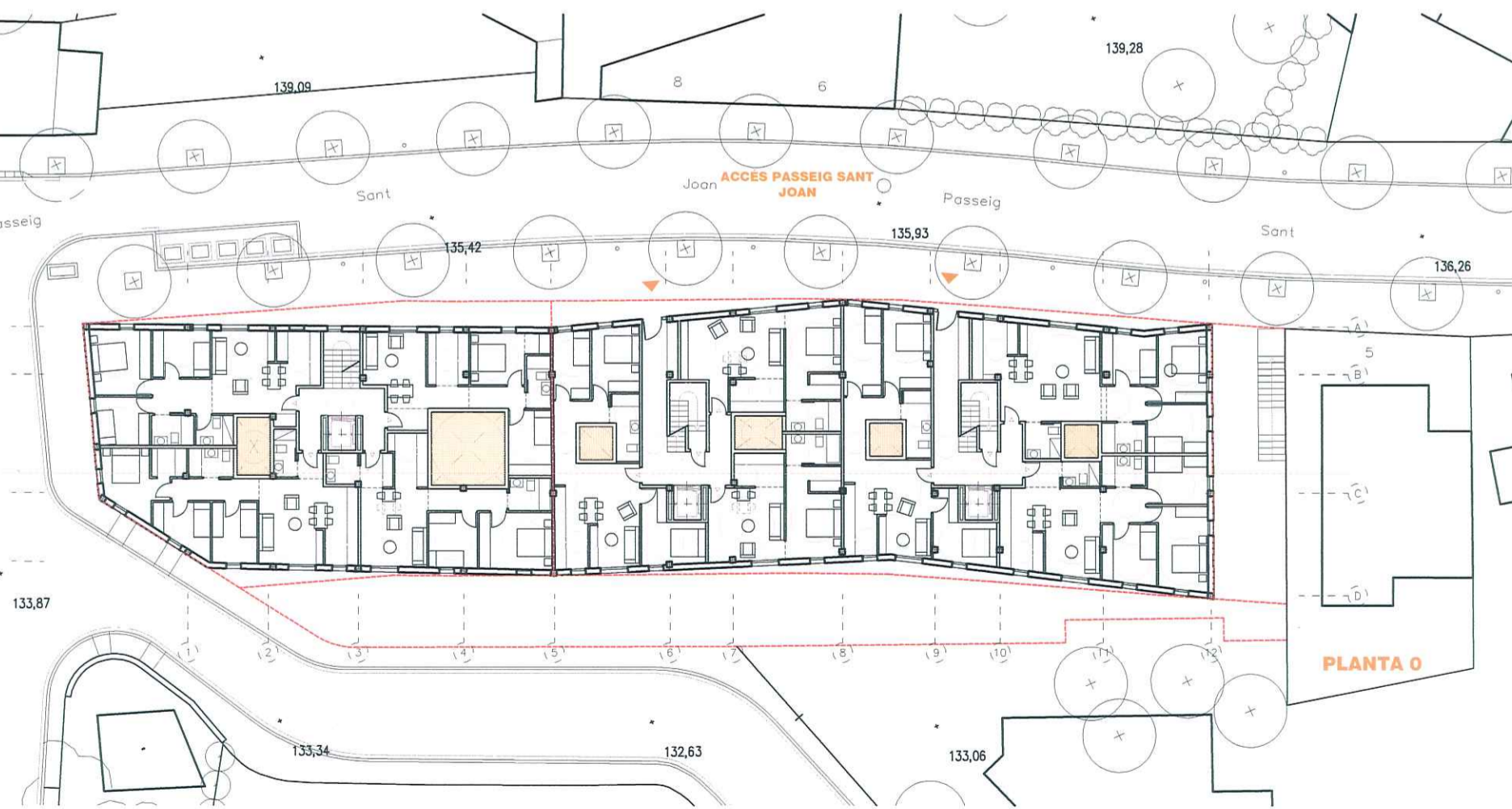




PLANTA 2

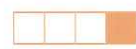


PLANTA 1



PLANTA 0

- TIPOLOGIA A (9 habitatges)
- TIPOLOGIA B (9 habitatges)
- TIPOLOGIA C (3 habitatges)
- TIPOLOGIA D (4 habitatges)





SITUACIÓ



AJUNTAMENT DE SANT VICENÇ DE MONTALT



AVANTPROJECTE PER A LA CONSTRUCCIÓ D'UN EDIFICI DE 10 HABITATGES AMB PROTECCIÓ OFICIAL DESTINATS AL LLOGUER I HABITATGES DOTACIONALS PÚBLICS A SANT VICENÇ DE MONTALT

LICITADOR

**cgñ**

construc-green ingeniería y servicios



TÈCNIC REDACTOR

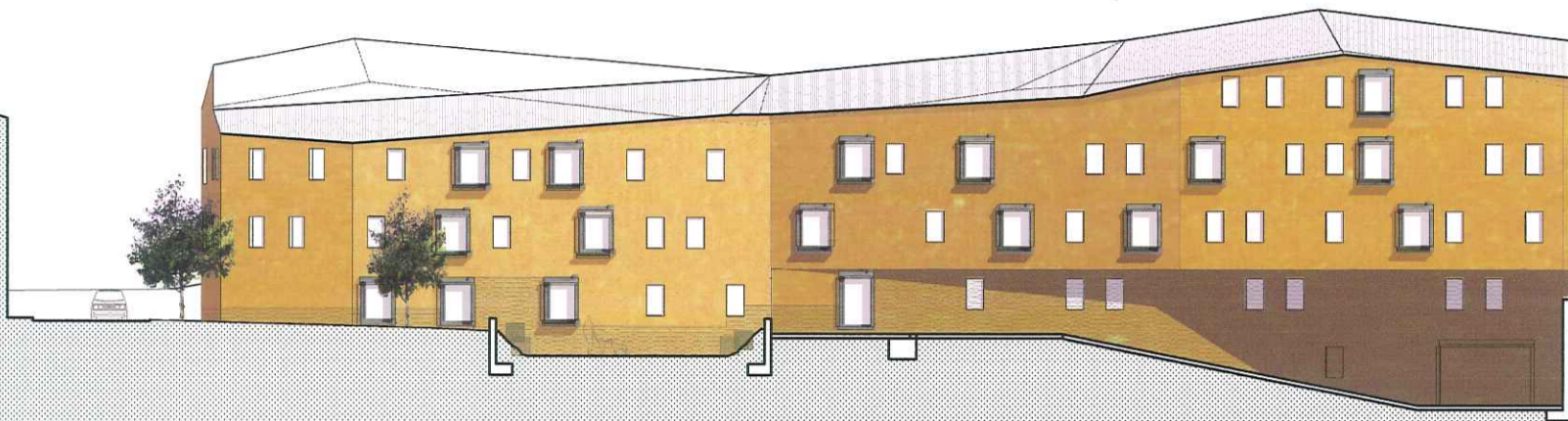
**bjaass**

Blai Pérez | Jordi Ramos Arq Ass. slp  
Passatge Sert 1, 1er 1ª - 08003 BCN  
Tel 933196569 - Fax 933192656  
bjaass@bjaass.com

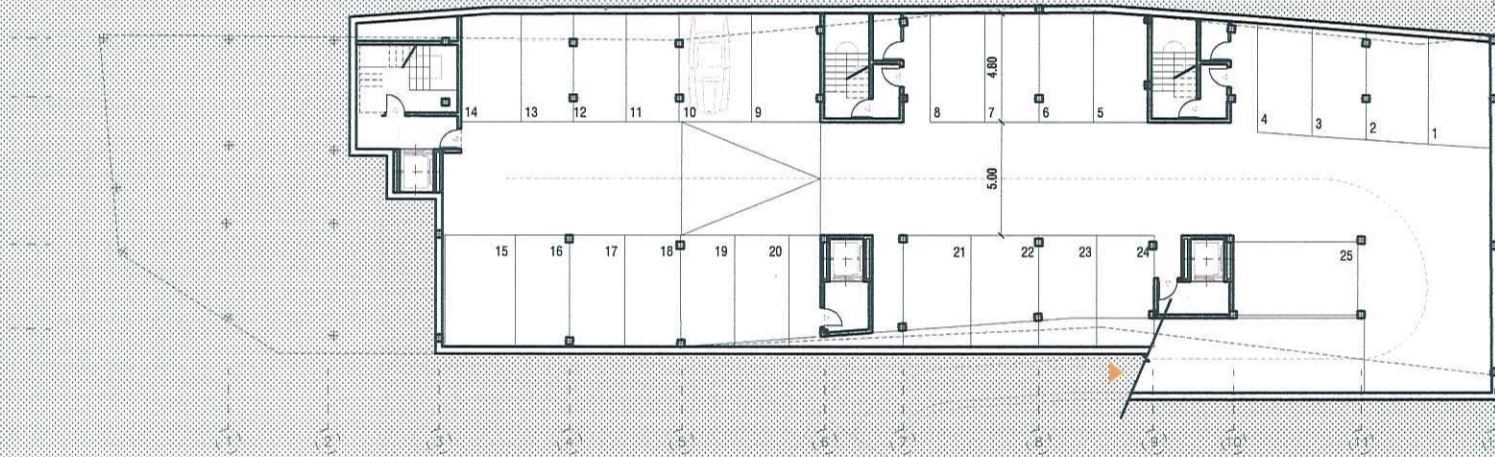




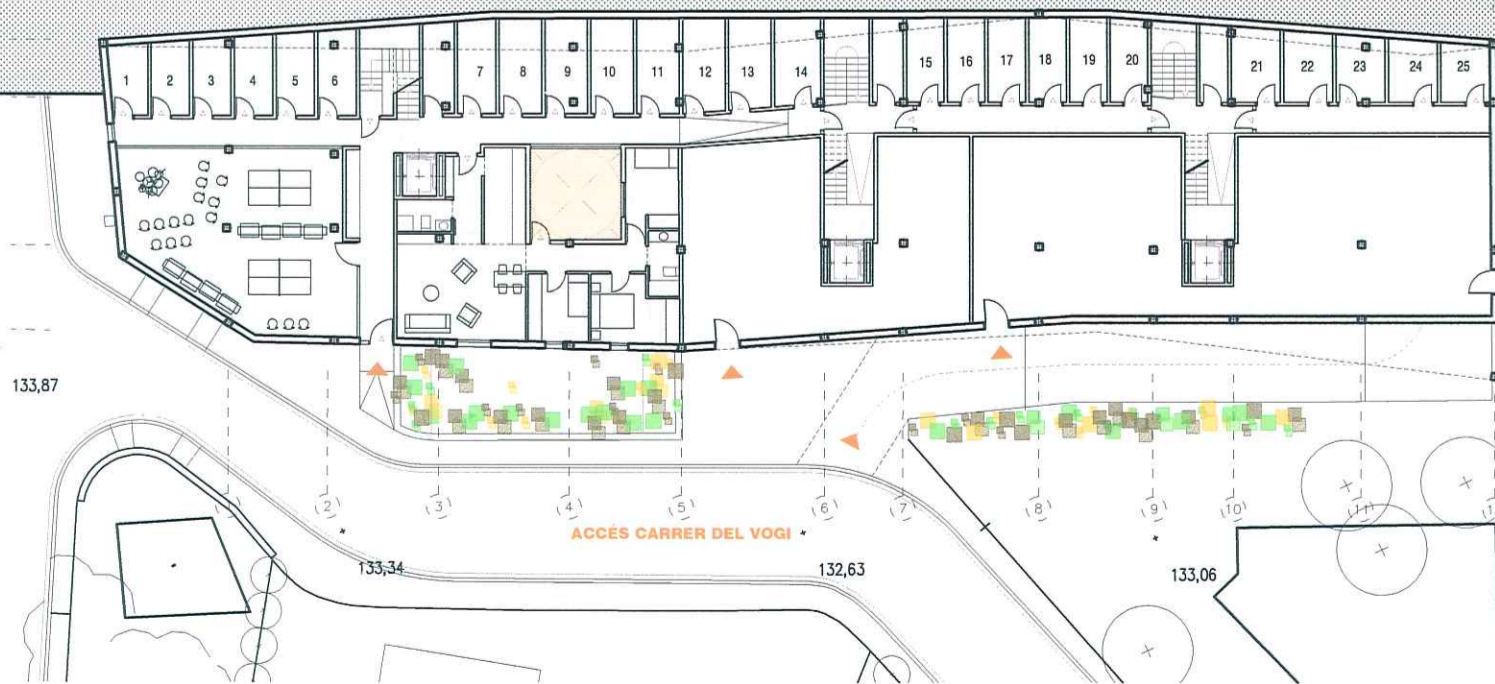
SECCIÓ TRANSVERSAL



ALCAT CARRER DEL VOGI



PLANTA -2



PLANTA -1

- TIPOLOGIA A (9 habitatges)
- SERVEIS COMUNS
- LOCAL AJUNTAMENT

