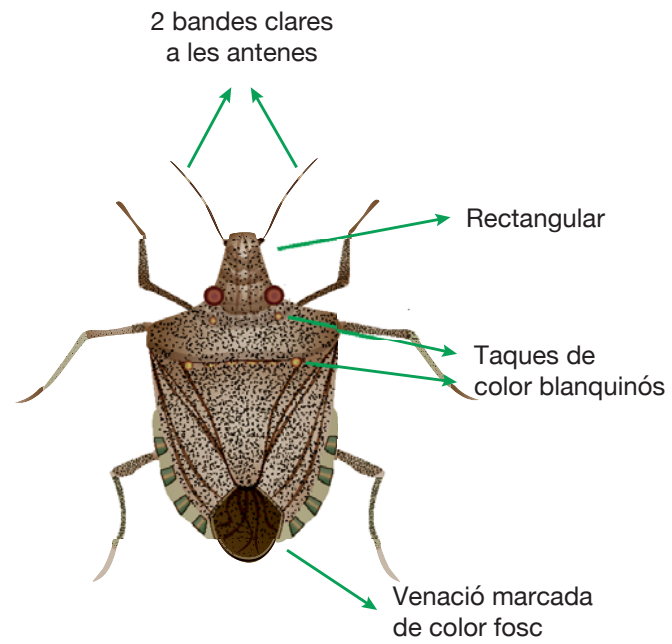


## ÉS FÀCIL DE RECONÈIXER?



Per a més informació:

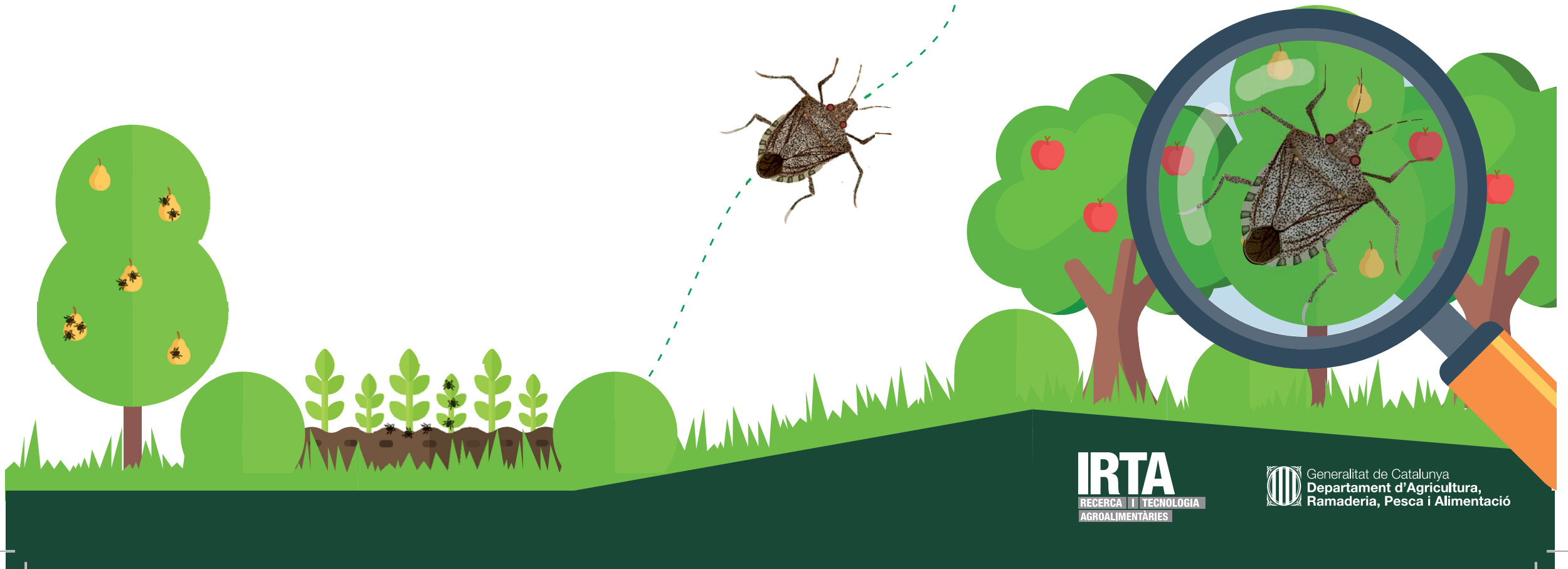
[natusfera.gbif.es  
/projects/hh-wanted](https://natusfera.gbif.es/projects/hh-wanted)

[agricultura.gencat.cat](https://agricultura.gencat.cat)

#bernatmarbrejat

# BERNAT MARBREJAT

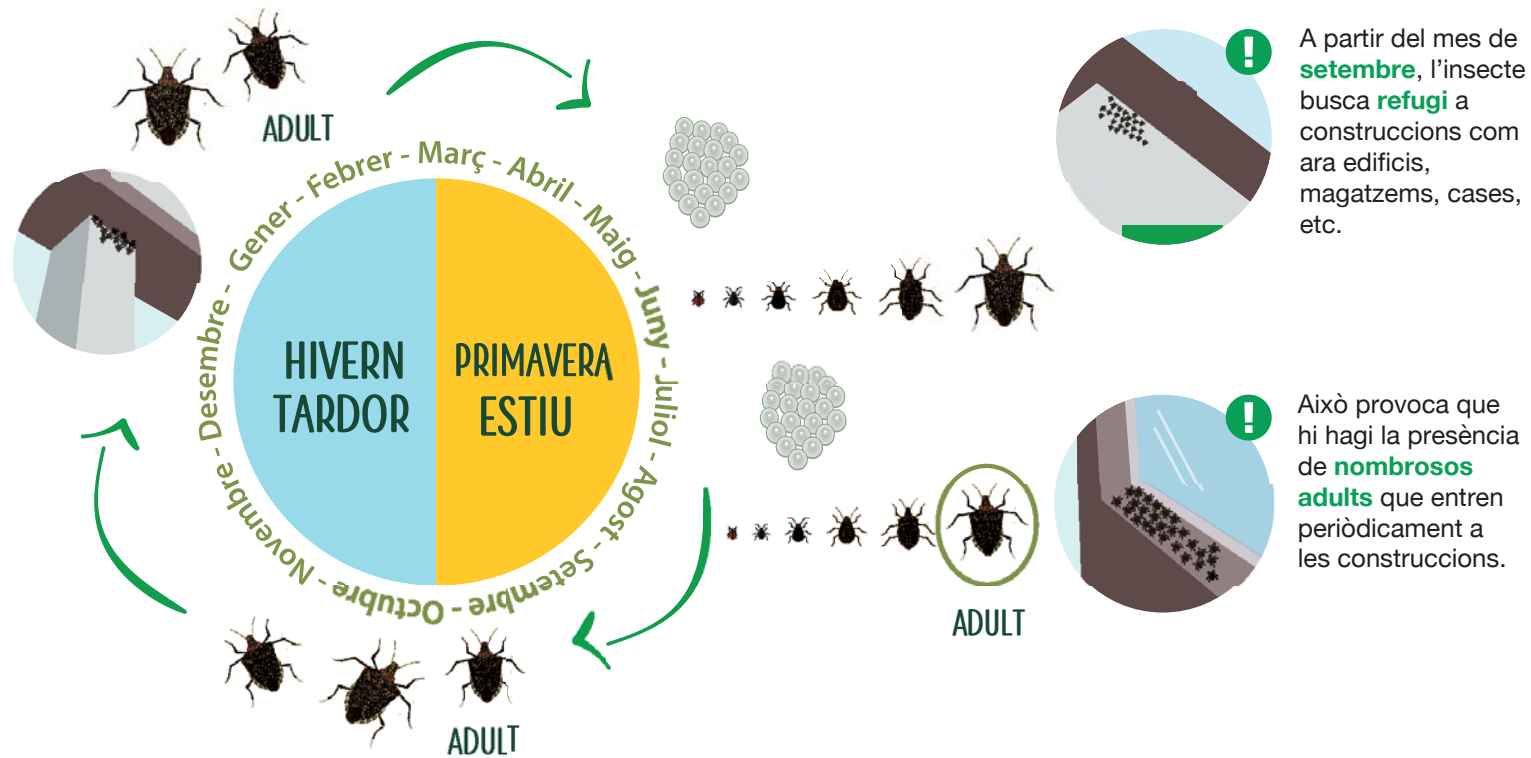
(*Halyomorpha halys*)



**IRTA**  
RECERCA | TECNOLOGIA  
AGROALIMENTÀRIES

Generalitat de Catalunya  
Departament d'Agricultura,  
Ramaderia, Pesca i Alimentació

## CICLE BIOLÒGIC



! A partir del mes de **setembre**, l'insecte busca **refugi** a construccions com ara edificis, magatzems, cases, etc.

! Això provoca que hi hagi la presència de **nombrosos adults** que entren periòdicament a les construccions.

## MESURES PREVENTIVES

- ✓ Instal·leu **mosquiteres** a les finestres, tapeu forats exteriors amb malla, etc.

## MESURES DE CONTROL

- ✓ **Recolliu periòdicament** els insectes. Es pot fer mitjançant un **aspirador**. Un cop s'han capturat els insectes, s'han de treure de la bossa de l'aspirador i s'han de posar en un pot amb aigua i sabó.



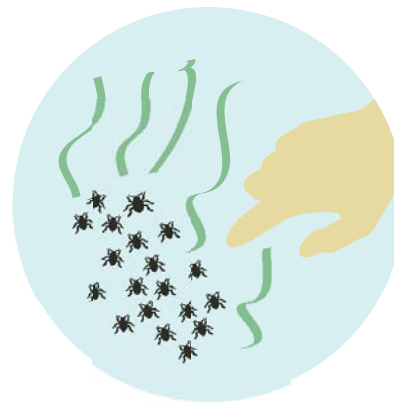
! No s'han d'alliberar els insectes a l'**exterior**!

- ✓ **No són recomanables els tractaments amb insecticides a casa.** No són efectius!

## QUÈ CAL SABER-NE?



És una **nova plaga** que pot afectar principalment molts **arbres fruiters i ornamentals**, cultius hortícoles i extensius.



Si l'insecte es veu amenaçat, **desprèn una forta i desagradable olor**.



No pessiga les **persones** ni els **animals**.

