


Memòria valorada renovació paviment pista annexa.


Memòria valorada de renovació del paviment de la pista annexa

DOC 1.- MEMÒRIA
DOC 2.- PRESSUPOST
DOC 3.- PLÀNOLS

Per descarregar una còpia d'aquest document consulti la següent pàgina web		
Codi Segur de Validació	85f1a129a269474bb90a88a3243c564f001	
Url de validació	https://seusvmontalt.bcloud.es/absis/idi/arx/idiarxabsaweb/asp/verificadorfirma.asp	
Metadades	Origen: Origen administració Estat d'elaboració: Original	

DOCUMENT NÚM. 1

MEMÒRIA

Per descarregar una còpia d'aquest document consulti la següent pàgina web		
Codi Segur de Validació	85f1a129a269474bb90a88a3243c564f001	
Url de validació	https://seusvmontalt.bcloud.es/absis/idi/arx/idiarxabsaweb/asp/verificadorfirma.asp	
Metadades	Origen: Origen administració Estat d'elaboració: Original	

Memòria valorada renovació paviment pista annexa.

ÍNDIX DE LA MEMÒRIA

1. Antecedents i objecte de la Memòria valorada. Proposta.
2. Descripció constructiva
3. Termini d'execució de les obres
4. Pressupost
5. Conclusió

Per descarregar una còpia d'aquest document consulti la següent pàgina web

Codi Segur de Validació 85f1a129a269474bb90a88a3243c564f001

Url de validació <https://seusvmontalt.bcloud.es/absis/idi/arx/idiarxabsaweb/asp/verificadorfirma.asp>

Metadades Origen: Origen administració Estat d'elaboració: Original



MEMÒRIA

1- Antecedents i objecte de la Memòria valorada. Proposta.

Es redacta la Memòria valorada de la renovació del paviment de la pista annexa per encàrrec de l'Ajuntament.

L'objecte de la present memòria valorada és detallar el treballs necessaris per renovar el paviment de la pista annexa al pavelló municipal Toni Sors.

La pista annexa es va construir com un espai descobert complementari de la zona esportiva. Amb el temps i amb la necessitat de cobrir altres esdeveniments populars es va cobrir.

Actualment s'ha convertit en una pista d'entrenament de diverses disciplines, la principal de les quals és el patinatge artístic.

Degut a les necessitats actuals, l'ajuntament estudia la necessitat d'habilitar aquest espai com a pista poliesportiva tancada capaç d'acollir esdeveniments esportius federats.

El paviment existent de formigó manté les característiques originals d'una pista exterior descoberta, doble vessant amb carener longitudinal central i reixes interceptores laterals de drenatge.

El temps ha provocat força esquerdes i escantells en el paviment que pot resultar en situacions poc recomanables per a la pràctica de l'esport, sobretot del patinatge.

Com una actuació urgent, prèvia a l'objectiu final de tancar el recinte i mentre s'estudia la oportunitat de portar-ho a terme, es proposa la renovació del paviment que satisfaci les exigències com a pista poliesportiva federada i que en un futur permeti el seu tancament.

Proposta

Els principals objectius d'aquesta actuació són substituir el paviment existent i eliminar els pendents en doble vessant, aconseguint una pista plana i ajustada als requeriments federatius en quant a característiques i acabats d'aquest tipus de pista emprant una solució constructiva i de disseny que permeti en el futur el tancament del recinte.

Es proposa l'enderroc del paviment actual, tant del situat a sota coberta com el del voltant substituint aquell per un de paviment de terrazo microgrà per a interior d'ús intensiu, i aquest amb un paviment semblant a l'existent de formigó remolinat mecànic.

Es completarà amb un drenatge format per una reixa interceptora situada a perímetre, a línia de façana i separant els dos tipus de paviment. El paviment exterior tindrà un pendent de l'1,5% amb vessant cap a la reixa.

2- Descripció constructiva

La urbanització comprèn els següents capítols:

- Treballs previs i d'implantació
- Enderrocs i moviments de terres

Per descarregar una còpia d'aquest document consulti la següent pàgina web

Codi Segur de Validació 85f1a129a269474bb90a88a3243c564f001

Url de validació <https://seusvmontalt.bcloud.es/absis/idi/arx/idiarxabsaweb/asp/verificadorfirma.asp>

Metadades Origen: Origen administració Estat d'elaboració: Original



- Paviments

- *Desmuntatge i muntatge d'equipament i mobiliari fix*

Com a treballs previs a l'actuació es desmuntaran tots els elements i equipament esportiu existent com porteries i cistelles de basquet, i les portes metàl·liques afectades.

Una vegada finalitzada l'execució del paviment es procedirà al muntatge de tots els elements desmuntats amb les mateixes prestacions i emplaçament i per lo qual caldrà tenir-ho en compte a l'hora de preveure plaques i elements d'ancoratge al paviment final.

- *Enderrocs*

Es demolirà el paviment de formigó armat de 15 cm de gruix amb retroexcavadora amb martell trencador i amb martell pneumàtic, i càrrega mecànica i manual sobre camió o contenidor. Caldrà fragmentar els enderrocs en peces manejables, retirada i arreplegat de enderrocs i la neteja de les restes de l'obra.

Es demolirà la canaleta de drenatge amb martell pneumàtic, sense deteriorar els col·lectors que poguessin enllaçar amb ella i condicionant els seus extrems, i càrrega manual sobre camió o contenidor.

Es traslladaran tots els residus a abocador controlat.

- *Moviment de terres*

Es realitzarà la excavació per a caixa de paviment en terreny compacte realitzada amb pala excavadora i càrrega directa sobre camió a cota segons gruix del paviment.

Es farà un repàs i piconatge de la caixa de paviment, amb una compactació del 90% PM.

Es traslladaran totes les terres sobrants a abocador controlat.

- *Paviments*

Es construirà canal de drenatge de formigó polímer, d'amplària interior 150 mm, amb un pendent del 1 %, amb perfil lateral, amb reixa de fosa nervada classe D400, segons norma UNE-EN 1433, amb cargols a la canal, col·locada sobre base de formigó amb solera de 150 mm de gruix i parets de 150 mm de gruix

A exterior es formarà paviment de formigó HA-30/B/10/IIa+E de consistència tova, grandària màxima del granulat 10 mm, estesa i vibratge manual i remolinat mecànic afegint 4 kg/m² de pols de quars gris.

Sota paviment de terratzo es formarà base de formigó HM-20/B/20/I, de consistència tova i grandària màxima del granulat 20 mm, amb estesa i vibratge manual, amb acabat reglejat.

Paviment de rajoles de terratzo microgrà (menor o igual a 6 mm) per a interior, classificat d'ús intensiu segons UNE-EN 13748-1, de 40x40 cm, color a escollir i en possessió de certificats d'assaigs, amb un polit inicial en fàbrica; col·locades a cop de maceta sobre llit de morter de ciment, industrial, M-7,5, de 3 cm d'espessor. Inclús replantejament, humectació de les peces, formació de junts perimetrals continus, d'amplada no menor de 5 mm, en els límits amb parets, pilars exempts i elevacions de nivell i, en el seu cas, junts de contracció i junts estructurals o de dilatació existents en el suport; replè dels junts de separació entre rajoles amb beurada de ciment blanc BL-V 22,5 acolorida amb la mateixa tonalitat de les rajoles i neteja final.

Pintat de pista poliesportiva tipus PP2 segons normes NIDE (17x35 m, 1 voleibol, 1

Per descarregar una còpia d'aquest document consulti la següent pàgina web

Codi Segur de Validació 85f1a129a269474bb90a88a3243c564f001

Url de validació <https://seusvmontalt.bcloud.es/absis/idi/arx/idiarxabsaweb/asp/verificadorfirma.asp>

Metadades Origen: Origen administració Estat d'elaboració: Original



basket, 1 handball), amb pintura de poliuretà, amb mitjans manuals.

3- Desenvolupament de les obres. Adjudicació.

L'import total del pressupost d'aquesta memòria valorada és de 82.334,29€ (IVA exclòs).

L'objecte del contracte s'identifica amb el codi següent:

Codi CPV 45432100-5 Treballs de pavimentació i revestiment de sols.

Per a la contractació d'aquesta obra, d'acord amb l'article 13 de la Llei 9/2017, de 8 de novembre, de Contractes del Sector Públic, per la qual es traslladen a l'ordenament jurídic espanyol les Directives del Parlament Europeu i del Consell 2014/23/UE i 2014/24/UE, de 26 de febrer de 2014 i es podrà utilitzar un procediment obert simplificat d'acord al que s'estableix a l'article 159.

En els contractes d'obres amb un valor estimat inferior a 500.000 euros no és exigible la classificació empresarial. No obstant, la solvència de l'empresari podrà acreditar-se aportant certificació de la següent classificació empresarial:

Grup C, subgrup 6, categoria 1

Es proposa com a termini d'execució de la totalitat de les obres tres setmanes, comptats a partir del replantejament de les obres, i com a termini de garantia mínima el de sis mesos a partir de la recepció provisional de les mateixes.

4- Pressupost

Aplicant els preus corresponents a les diferents unitats d'obra, s'obté un Pressupost d'Execució Material de SEIXANTA NOU MIL CENT VUITANTA VUIT EUROS AMB QUARANTA VUIT CÈNTIMS (69.188,48Euros).

Incrementant aquest valor amb el 6% de benefici industrial, el 13% de despeses generals, i aplicant el 21 % d'I.V.A. s'obté un Pressupost d'Execució per Contracte de NORANTA NOU MIL SIS-CENTS VINT-I-QUATRE EUROS AMB QUARANTA NOU CÈNTIMS (99.624,49Euros).

7- Conclusió

Amb tot el que fins ara s'ha exposat i els documents que acompanyen aquesta memòria valorada, es considera suficientment detallada perquè serveixi de base a l'expedient administratiu corresponent.

Sant Vicenç de Montalt, juny 2022

Lluís Buch Casals
L'arquitecte tècnic municipal

Per descarregar una còpia d'aquest document consulti la següent pàgina web

Codi Segur de Validació 85f1a129a269474bb90a88a3243c564f001

Uri de validació <https://seusvmontalt.blcloud.es/absis/idi/arx/idiarxabsaweb/asp/verificadorfirma.asp>

Metadades Origen: Origen administració Estat d'elaboració: Original



DOCUMENT NÚM. 2

PRESSUPOST

Per descarregar una còpia d'aquest document consulti la següent pàgina web	
Codi Segur de Validació	85f1a129a269474bb90a88a3243c564f001
Url de validació	https://seusvmontalt.bcloud.es/absis/idi/arx/idiarxabsaweb/asp/verificadorfirma.asp
Metadades	Origen: Origen administració Estat d'elaboració: Original



INDEX DEL PRESSUPOST

Amidaments

Quadre de preus número 1

Quadre de preus número 2

Pressupost

Resum per capítols

Full final

Per descarregar una còpia d'aquest document consulti la següent pàgina web

Codi Segur de Validació 85f1a129a269474bb90a88a3243c564f001

Url de validació <https://seusvmontalt.bcloud.es/absis/idi/arx/idiarxabsaweb/asp/verificadorfirma.asp>

Metadades Origen: Origen administració Estat d'elaboració: Original



AMIDAMENTS

Obra	01	PISTA ANNEXA
Actuació	01	PAVIMENT
Caoïtol	01	TREBALLS PREVIS I D'IMPLANTACIÓ

NUM.	CODI	UA	DESCRIPCIÓ	AMIDAMENT DIRECTE	
1	P21Q1-HBNB	u	Desmuntatge d'element d'equipament fix o mòbil, de 500 kg de pes, com a màxim i a una alçària de 5 m, com a màxim, amb mitjans manuals i mecànics i aplec de materials per a la seva reutilització, sense incloure embalatges	AMIDAMENT DIRECTE	4,000
2	P21Q1-HBNG	m3	Desmuntatge de mobiliari amb mitjans manuals, trasllat interior amb mitjans mecànics a una alçària de 5 m, com a màxim, aplec de materials per a la seva reutilització, sense incloure embalatges o càrrega sobre camió o contenidor	AMIDAMENT DIRECTE	2,000
3	PQS5-HBQ6	u	Muntatge de porteria handbol-futbol sala traslladable amb bastiment principal de tub d'acer pintat de 80 x 80 mm estructura posterior amb tub circular galvanitzat fixada al paviment amb ancoratges desmuntable	AMIDAMENT DIRECTE	2,000
4	PQS1-HBPU	u	Muntatge de cistella de basquet muntada encastada al paviment amb estructura de tub d'acer 100x100 mm, col·locada cargolada.	AMIDAMENT DIRECTE	4,000
5	P214A-4RRS	u	Desmuntatge de fulla, bastiment i accessoris de paravent, de fins a 3 m2, amb recuperació de ferramentes i fixacions a paraments, amb mitjans manuals, aplec de material per a la seva reutilització o restauració i càrrega de runa sobre camió o contenidor	AMIDAMENT DIRECTE	3,000
6	UVP011400	U	Muntatge i ajustament de porta reixat metàl·lica de fusteria metàl·lica, d'una fulla batent, dimensions 400x200 cm, per a accés de vehicles. Obertura manual. Inclús frontisses o ancoratges metàl·lics laterals dels bastidors, armadura portant de la cancel·la i rebuts a obra, elements d'ancoratge, ferramentes de seguretat i tancament, acabat amb emprimació antioxidant i accessoris. Totalment muntada i provada per l'empresa instal·ladora. Inclou: Replanteig. Col·locació i muntatge del pal de fixació. Instal·lació de la porta reixa. Abocat del formigó. Muntatge del sistema d'obertura. Muntatge del sistema d'accionament. Repàs i greixatge de mecanismes.	AMIDAMENT DIRECTE	1,000
7	UVP011200	U	Porta reixat metàl·lica de fusteria metàl·lica, d'una fulla batent, dimensions 200x200 cm, perfils rectangulars en cercol sòcol inferior realitzat amb xapa grecada de 1,2 mm d'espessor a dues cares, per a accés de vehicles. Obertura manual. Inclús frontisses o ancoratges metàl·lics laterals dels bastidors, armadura portant de la cancel·la i rebuts a obra, elements d'ancoratge, ferramentes de seguretat i tancament, acabat amb emprimació antioxidant i accessoris. Totalment muntada i provada per l'empresa instal·ladora. Inclou: Replanteig. Col·locació i muntatge del pal de fixació. Instal·lació de la porta reixa. Abocat del formigó. Muntatge del sistema d'obertura. Muntatge del sistema d'accionament. Repàs i greixatge de mecanismes. Criteri d'amidament de projecte: Nombre d'unitats previstes, segons documentació gràfica de Projecte. Criteri de mesura d'obra: Es mesurarà el nombre d'unitats realment executades segons especificacions de Projecte.	AMIDAMENT DIRECTE	1,000

Obra	01	PISTA ANNEXA
Actuació	01	PAVIMENT
Caoïtol	02	ENDERROCS I MOVIMENTS DE TERRES

EUR

Per descarregar una còpia d'aquest document consulti la següent pàgina web

Codi Segur de Validació	85f1a129a269474bb90a88a3243c564f001
Uri de validació	https://seusvmontalt.blcloud.es/absis/idi/ax/idiarxabsaweb/asp/verificadorfirma.asp
Metadades	Origen: Origen administració Estat d'elaboració: Original



AMIDAMENTS

NUM.	CODI	UA	DESCRIPCIÓ
1	DIS015	m	Demolició de canaleta de drenatge de polipropilè o PVC, amb martell pneumàtic, sense deteriorar els col·lectors que poguessin enllaçar amb ella i condicionant els seus extrems, i càrrega manual sobre camió o contenidor. Inclou: Recuperació de marc i reixeta. Demolició de l'element. Fragmentació dels enderrocs en peces manejables. Retirada i arrellegat de enderrocs. Neteja de les restes de l'obra. Càrrega manual d'enderrocs sobre camió o contenidor.

Num.	Text	Tipus	[C]	[D]	[E]	[F]	TOTAL	Fórmula
1				40,850			40,850	C##D##E##F##
2				38,500			38,500	C##D##E##F##
TOTAL AMIDAMENT							79,350	

2	DMX021	m2	Demolició de solera o paviment de formigó armat de fins a 15 cm de gruix, amb retroexcavadora amb martell trencador i amb martell pneumàtic, i càrrega mecànica i manual sobre camió o contenidor. Inclou: Demolició de l'element. Fragmentació dels enderrocs en peces manejables. Retirada i arrellegat de enderrocs. Neteja de les restes de l'obra. Càrrega manual d'enderrocs sobre camió o contenidor.
---	--------	----	--

Num.	Text	Tipus	[C]	[D]	[E]	[F]	TOTAL	Fórmula
1				703,000			703,000	C##D##E##F##
2				88,500			88,500	C##D##E##F##
3				-81,500	0,150		-12,225	C##D##E##F##
TOTAL AMIDAMENT							779,275	

3	P2214-AYNS	m3	Excavació per a caixa de paviment en terreny compacte (SPT 20-50), realitzada amb pala excavadora i càrrega directa sobre camió.
---	------------	----	--

Num.	Text	Tipus	[C]	[D]	[E]	[F]	TOTAL	Fórmula
1				787,350	0,060		47,241	C##D##E##F##
TOTAL AMIDAMENT							47,241	

4	P2241-52SL	m2	Repàs i piconatge de caixa de paviment, amb compactació del 90% PM
---	------------	----	--

Num.	Text	Tipus	[C]	[D]	[E]	[F]	TOTAL	Fórmula
1				703,000			703,000	C##D##E##F##
2				88,500			88,500	C##D##E##F##
3				-81,500	0,150		-12,225	C##D##E##F##
TOTAL AMIDAMENT							779,275	

5	P2R5-DT0H	m3	Transport de residus a instal·lació autoritzada de gestió de residus, amb camió de 12 t i temps d'espera per a la càrrega a màquina, amb un recorregut de més de 10 i fins a 15 km
---	-----------	----	--

Num.	Text	Tipus	[C]	[D]	[E]	[F]	TOTAL	Fórmula
1			779,275	0,150		1,300	151,959	C##D##E##F##
2			47,241			1,300	61,413	C##D##E##F##
3			81,500	0,200	0,200	1,300	4,238	C##D##E##F##
TOTAL AMIDAMENT							217,610	

6	P2RA-EU3U	m3	Deposició controlada en dipòsit autoritzat inclòs el cànon sobre la deposició controlada dels residus de la construcció, segons la LLEI 8/2008, de residus de formigó inerts amb una densitat 1,45 t/m3, procedents de construcció o demolició, amb codi 170101 segons la Llista Europea de Residus (ORDEN MAM/304/2002)
---	-----------	----	--

EUR

Per descarregar una còpia d'aquest document consulti la següent pàgina web

Codi Segur de Validació: 85f1a129a269474bb90a88a3243c564f001

Uri de validació: <https://seusvmontalt.blcloud.es/absis/idi/arx/idiarxabsaweb/asp/verificadorfirma.asp>

Metadades: Origen: Origen administració Estat d'elaboració: Original



AMIDAMENTS

Num.	Text	Tipus	[C]	[D]	[E]	[F]	TOTAL	Fórmula
1			779,275	0,150		1,300	151,959	C##D##E##F##
2			47,241			1,300	61,413	C##D##E##F##
3			81,500	0,200	0,200	1,300	4,238	C##D##E##F##

TOTAL AMIDAMENT 217,610

7 E2210002 PA Treballs imprevistos en l'execució de l'obra a justificar per la direcció facultativa.

AMIDAMENT DIRECTE 0,500

Obra 01 PISTA ANNEXA
 Actuació 01 PAVIMENT
 Caoïtol 03 PAVIMENTS

NUM.	CODI	UA	DESCRIPCIÓ
1	P931-3G6X	m3	Base de formigó HM-20/B/20/I, de consistència tova i grandària màxima del granulat 20 mm, abocat des de camió amb estesa i vibratge manual, amb acabat reglejat

Num.	Text	Tipus	[C]	[D]	[E]	[F]	TOTAL	Fórmula
1	base				703,000	0,100	70,300	C##D##E##F##

TOTAL AMIDAMENT 70,300

2 P9GB-4ADI m3 Paviment de formigó HA-30/B/10/IIa+E de consistència tova, grandària màxima del granulat 10 mm, escampat des de camió, estesa i vibratge manual, remolinat mecànic afegint 4 kg/m2 de pols de quars gris

Num.	Text	Tipus	[C]	[D]	[E]	[F]	TOTAL	Fórmula
1				88,500	0,150		13,275	C##D##E##F##

TOTAL AMIDAMENT 13,275

3 PD58-5YNY m Canal de formigó polímer, d'amplària interior 150 mm, amb un pendent del 1 %, amb perfil lateral, amb reixa de fosa nervada classe D400, segons norma UNE-EN 1433, amb cargols a la canal, col·locada sobre base de formigó amb solera de 150 mm de gruix i parets de 150 mm de gruix

Num.	Text	Tipus	[C]	[D]	[E]	[F]	TOTAL	Fórmula
1				3,100			3,100	C##D##E##F##
2				19,300			19,300	C##D##E##F##
3				21,200			21,200	C##D##E##F##

TOTAL AMIDAMENT 43,600

4 P9C2-D49Z m2 Paviment de terrazo llis de gra microgra, de 40x40 cm, preu alt, col·locat a truc de maceta amb morter de ciment 1:6, per a ús interior industrial

Num.	Text	Tipus	[C]	[D]	[E]	[F]	TOTAL	Fórmula
1				703,000			703,000	C##D##E##F##

TOTAL AMIDAMENT 703,000

5 P9ZA-4ZDC m2 Rebaixat i polit del paviment de terrazo o pedra

Num.	Text	Tipus	[C]	[D]	[E]	[F]	TOTAL	Fórmula
1				703,000			703,000	C##D##E##F##

EUR

Per descarregar una còpia d'aquest document consulti la següent pàgina web

Codi Segur de Validació **85f1a129a269474bb90a88a3243c564f001**

Url de validació <https://seusvmontalt.blcloud.es/absis/idi/arx/idiarxabsaweb/asp/verificadorfirma.asp>

Metadades **Origen: Origen administració Estat d'elaboració: Original**



AMIDAMENTS

TOTAL AMIDAMENT 703,000

6 PBA5-HB5D u Premarcatge i pintat de pista poliesportiva tipus PP2 segons normes NIDE (22x44 m, 1 voleibol, 1 basket, 1 handball), amb pintura de poliuretà, amb mitjans manuals

AMIDAMENT DIRECTE 1,000

Obra 01 PISTA ANNEXA
 Actuació 01 PAVIMENT
 Caoïtol 04 SEGURETAT I SALUT

NUM.	CODI	UA	DESCRIPCIÓ
1	H010001	u	Treballs, materials i equipament per a la seguretat i salut durant l'execució de l'obra.

AMIDAMENT DIRECTE 1,000

EUR

Per descarregar una còpia d'aquest document consulti la següent pàgina web

Codi Segur de Validació **85f1a129a269474bb90a88a3243c564f001**

Url de validació <https://seusvmontalt.bcloud.es/absis/idi/arx/idiarxabsaweb/asp/verificadorfirma.asp>

Metadades Origen: Origen administració Estat d'elaboració: Original



QUADRE DE PREUS NÚMERO 1

NÚMERO	CODI	UA	DESCRIPCIÓ	PREU
P-1	DIS015	m	Demolició de canaleta de drenatge de polipropilè o PVC, amb martell pneumàtic, sense deteriorar els col·lectors que poguessin enllaçar amb ella i condicionant els seus extrems, i càrrega manual sobre camió o contenidor. Inclou: Recuperació de marc i reixeta. Demolició de l'element. Fragmentació dels enderrocs en peces manejables. Retirada i arreglat de enderrocs. Neteja de les restes de l'obra. Càrrega manual d'enderrocs sobre camió o contenidor. (DEU EUROS AMB DISSET CÈNTIMS)	10,17 €
P-2	DMX021	m2	Demolició de solera o paviment de formigó armat de fins a 15 cm de gruix, amb retroexcavadora amb martell trencador i amb martell pneumàtic, i càrrega mecànica i manual sobre camió o contenidor. Inclou: Demolició de l'element. Fragmentació dels enderrocs en peces manejables. Retirada i arreglat de enderrocs. Neteja de les restes de l'obra. Càrrega manual d'enderrocs sobre camió o contenidor. (ONZE EUROS AMB VINT-I-CINC CÈNTIMS)	11,25 €
P-3	E2210002	PA	Treballs imprevistos en l'execució de l'obra a justificar per la direcció facultativa. (CINC MIL EUROS)	5.000,00 €
P-4	H0100001	u	Treballs, materials i equipament per a la seguretat i salut durant l'execució de l'obra. (SIS-CENTS EUROS)	600,00 €
P-5	P214A-4RRS	u	Desmuntatge de fulla, bastiment i accessoris de paravent, de fins a 3 m2, amb recuperació de ferramentes i fixacions a paraments, amb mitjans manuals, aplec de material per a la seva reutilització o restauració i carrega de runa sobre camió o contenidor (QUARANTA-SET EUROS AMB QUARANTA-UN CÈNTIMS)	47,41 €
P-6	P21Q1-HBNB	u	Desmuntatge d'element d'equipament fix o mòbil, de 500 kg de pes, com a màxim i a una alçària de 5 m, com a màxim, amb mitjans manuals i mecànics i aplec de materials per a la seva reutilització, sense incloure embalatges (CINQUANTA-SIS EUROS AMB QUARANTA CÈNTIMS)	56,40 €
P-7	P21Q1-HBNG	m3	Desmuntatge de mobiliari amb mitjans manuals, trasllat interior amb mitjans mecànics a una alçària de 5 m, com a màxim, aplec de materials per a la seva reutilització, sense incloure embalatges o càrrega sobre camió o contenidor (TRENTA-QUATRE EUROS AMB VUITANTA-NOU CÈNTIMS)	34,89 €
P-8	P2214-AYNS	m3	Excavació per a caixa de paviment en terreny compacte (SPT 20-50), realitzada amb pala excavadora i càrrega directa sobre camió. (CINC EUROS AMB ONZE CÈNTIMS)	5,11 €
P-9	P2241-52SL	m2	Repàs i piconatge de caixa de paviment, amb compactació del 90% PM (UN EUROS AMB SEIXANTA-SET CÈNTIMS)	1,67 €
P-10	P2R5-DT0H	m3	Transport de residus a instal·lació autoritzada de gestió de residus, amb camió de 12 t i temps d'espera per a la càrrega a màquina, amb un recorregut de més de 10 i fins a 15 km (NOU EUROS AMB QUINZE CÈNTIMS)	9,15 €
P-11	P2RA-EU3U	m3	Deposició controlada en dipòsit autoritzat inclòs el cànon sobre la deposició controlada dels residus de la construcció, segons la LLEI 8/2008, de residus de formigó inerts amb una densitat 1,45 t/m3, procedents de construcció o demolició, amb codi 170101 segons la Llista Europea de Residus (ORDEN MAM/304/2002) (CATORZE EUROS AMB VUITANTA-SET CÈNTIMS)	14,87 €

Per descarregar una còpia d'aquest document consulti la següent pàgina web

Codi Segur de Validació 85f1a129a269474bb90a88a3243c564f001

Uri de validació <https://seusvmontalt.blcloud.es/absis/idi/arx/idiarxabsaweb/asp/verificadorfirma.asp>

Metadades Origen: Origen administració Estat d'elaboració: Original



QUADRE DE PREUS NÚMERO 1

NÚMERO	CODI	UA	DESCRIPCIÓ	PREU	
P-12	P931-3G6X	m3	Base de formigó HM-20/B/20/I, de consistència tova i grandària màxima del granulat 20 mm, abocat des de camió amb estesa i vibratge manual, amb acabat reglejat (CENT QUINZE EUROS AMB NORANTA-VUIT CÈNTIMS)	115,98	€
P-13	P9C2-D49Z	m2	Paviment de terratzo llis de gra microgra, de 40x40 cm, preu alt, col·locat a truc de maceta amb morter de ciment 1:6, per a ús interior industrial (TRENTA-QUATRE EUROS AMB DOS CÈNTIMS)	34,02	€
P-14	P9GB-4ADI	m3	Paviment de formigó HA-30/B/10/IIa+E de consistència tova, grandària màxima del granulat 10 mm, escampat des de camió, estesa i vibratge manual, remolinat mecànic afegint 4 kg/m2 de pols de quars gris (CENT NORANTA-TRES EUROS AMB VINT-I-UN CÈNTIMS)	193,21	€
P-15	P9ZA-4ZDC	m2	Rebaixat i polit del paviment de terratzo o pedra (VUIT EUROS AMB SEIXANTA-UN CÈNTIMS)	8,61	€
P-16	PBA5-HB5D	u	Premarcatge i pintat de pista poliesportiva tipus PP2 segons normes NIDE (22x44 m, 1 voleibol, 1 basket, 1 handball), amb pintura de poliuretà, amb mitjans manuals (MIL TRES-CENTS NORANTA-SET EUROS AMB VUITANTA-CINC CÈNTIMS)	1.397,85	€
P-17	PD58-5YNY	m	Canal de formigó polímer, d'amplària interior 150 mm, amb un pendent del 1 %, amb perfil lateral, amb reixa de fosa nervada classe D400, segons norma UNE-EN 1433, amb cargols a la canal, col·locada sobre base de formigó amb solera de 150 mm de gruix i parets de 150 mm de gruix (CENT QUARANTA EUROS AMB QUARANTA-SET CÈNTIMS)	140,47	€
P-18	PQS1-HBPU	u	Muntatge de cistella de basquet muntada encastada al paviment amb estructura de tub d'acer 100x100 mm, col·locada cargolada. (CENT SETANTA-SIS EUROS AMB QUARANTA-TRES CÈNTIMS)	176,43	€
P-19	PQS5-HBQ6	u	Muntatge de porteria handbol-futbol sala traslladable amb bastiment principal de tub d'acer pintat de 80 x 80 mm estructura posterior amb tub circular galvanitzat fixada al paviment amb ancoratges desmuntable (SETZE EUROS AMB SETANTA-TRES CÈNTIMS)	16,73	€
P-20	UVP011200	U	Porta reixat metàl·lica de fusteria metàl·lica, d'una fulla batent, dimensions 200x200 cm, perfils rectangulars en cercol sòcol inferior realitzat amb xapa grecada de 1,2 mm d'espessor a dues cares, per a accés de vehicles. Obertura manual. Inclús frontisses o ancoratges metàl·lics laterals dels bastidors, armadura portant de la cancel·la i rebuts a obra, elements d'ancoratge, ferramentes de seguretat i tancament, acabat amb emprimació antioxidant i accessoris. Totalment muntada i provada per l'empresa instal·ladora. Inclou: Replanteig. Col·locació i muntatge del pal de fixació. Instal·lació de la porta reixa. Abocat del formigó. Muntatge del sistema d'obertura. Muntatge del sistema d'accionament. Repàs i greixatge de mecanismes. Criteri d'amidament de projecte: Nombre d'unitats previstes, segons documentació gràfica de Projecte. Criteri de mesura d'obra: Es mesurarà el nombre d'unitats realment executades segons especificacions de Projecte. (CENT QUARANTA-VUIT EUROS AMB QUARANTA CÈNTIMS)	148,40	€
P-21	UVP011400	U	Muntatge i ajustament de porta reixat metàl·lica de fusteria metàl·lica, d'una fulla batent, dimensions 400x200 cm, per a accés de vehicles. Obertura manual. Inclús frontisses o ancoratges metàl·lics laterals dels bastidors, armadura portant de la cancel·la i rebuts a obra, elements d'ancoratge, ferramentes de seguretat i tancament, acabat amb emprimació antioxidant i accessoris. Totalment muntada i provada per l'empresa instal·ladora. Inclou: Replanteig. Col·locació i muntatge del pal de fixació. Instal·lació de la porta reixa. Abocat del formigó. Muntatge del sistema d'obertura. Muntatge del sistema d'accionament. Repàs i greixatge de mecanismes. (DOS-CENTS DEU EUROS AMB VINT CÈNTIMS)	210,20	€

Per descarregar una còpia d'aquest document consulti la següent pàgina web

Codi Segur de Validació 85f1a129a269474bb90a88a3243c564f001

Url de validació <https://seusvmontalt.blcloud.es/absis/idi/arx/idiarxabsaweb/asp/verificadorfirma.asp>

Metadades Origen: Origen administració Estat d'elaboració: Original



QUADRE DE PREUS NÚMERO 2

NÚMERO	CODI	UA	DESCRIPCIÓ	PREU
P-1	DIS015	m	Demolició de canaleta de drenatge de polipropilè o PVC, amb martell pneumàtic, sense deteriorar els col·lectors que poguessin enllaçar amb ella i condicionant els seus extrems, i càrrega manual sobre camió o contenidor. Inclou: Recuperació de marc i reixeta. Demolició de l'element. Fragmentació dels enderrocs en peces manejables. Retirada i arplegat de enderrocs. Neteja de les restes de l'obra. Càrrega manual d'enderrocs sobre camió o contenidor.	10,17 €
			Altres conceptes	10,17000 €
P-2	DMX021	m2	Demolició de solera o paviment de formigó armat de fins a 15 cm de gruix, amb retroexcavadora amb martell trencador i amb martell pneumàtic, i càrrega mecànica i manual sobre camió o contenidor. Inclou: Demolició de l'element. Fragmentació dels enderrocs en peces manejables. Retirada i arplegat de enderrocs. Neteja de les restes de l'obra. Càrrega manual d'enderrocs sobre camió o contenidor.	11,25 €
			Altres conceptes	11,25000 €
P-3	E2210002	PA	Treballs imprevistos en l'execució de l'obra a justificar per la direcció facultativa. Sense descomposició	5.000,00 € 5.000,00000 €
P-4	H0100001	u	Treballs, materials i equipament per a la seguretat i salut durant l'execució de l'obra. Sense descomposició	600,00 € 600,00000 €
P-5	P214A-4RR	u	Desmuntatge de fulla, bastiment i accessoris de paravent, de fins a 3 m2, amb recuperació de ferramentes i fixacions a paraments, amb mitjans manuals, aplec de material per a la seva reutilització o restauració i carrega de runa sobre camió o contenidor	47,41 €
			Altres conceptes	47,41000 €
P-6	P21Q1-HBN	u	Desmuntatge d'element d'equipament fix o mòbil, de 500 kg de pes, com a màxim i a una alçària de 5 m, com a màxim, amb mitjans manuals i mecànics i aplec de materials per a la seva reutilització, sense incloure embalatges	56,40 €
			Altres conceptes	56,40000 €
P-7	P21Q1-HBN	m3	Desmuntatge de mobiliari amb mitjans manuals, trasllat interior amb mitjans mecànics a una alçària de 5 m, com a màxim, aplec de materials per a la seva reutilització, sense incloure embalatges o càrrega sobre camió o contenidor	34,89 €
			Altres conceptes	34,89000 €
P-8	P2214-AYN	m3	Excavació per a caixa de paviment en terreny compacte (SPT 20-50), realitzada amb pala excavadora i càrrega directa sobre camió.	5,11 €
			Altres conceptes	5,11000 €
P-9	P2241-52SL	m2	Repàs i piconatge de caixa de paviment, amb compactació del 90% PM	1,67 €
			Altres conceptes	1,67000 €
P-10	P2R5-DT0H	m3	Transport de residus a instal·lació autoritzada de gestió de residus, amb camió de 12 t i temps d'espera per a la càrrega a màquina, amb un recorregut de més de 10 i fins a 15 km	9,15 €
			Altres conceptes	9,15000 €
P-11	P2RA-EU3U	m3	Deposició controlada en dipòsit autoritzat inclòs el cànon sobre la deposició controlada dels residus de la construcció, segons la LLEI 8/2008, de residus de formigó inerts amb una densitat 1,45 t/m3, procedents de construcció o demolició, amb codi 170101 segons la Llista Europea de Residus (ORDEN MAM/304/2002)	14,87 €
	B2RA-28UQ	t	Deposició controlada en dipòsit autoritzat inclòs el cànon sobre la deposició controlada dels residus de la construcció, segons la LLEI 8/2008, de residus de formigó inerts amb una densitat 1,45 t/m3, procedents de construcció o demolició, amb codi 170101 segons la Llista Europea de Residus (ORDEN MAM/304/2002)	13,51400 €
			Altres conceptes	1,35600 €
P-12	P931-3G6X	m3	Base de formigó HM-20/B/20/I, de consistència tova i grandària màxima del granulat 20 mm, abocat des de camió amb estesa i vibratge manual, amb acabat reglejat	115,98 €

Per descarregar una còpia d'aquest document consulti la següent pàgina web

Codi Segur de Validació 85f1a129a269474bb90a88a3243c564f001

Uri de validació <https://seusvmontalt.blcloud.es/absis/idi/ax/idiarxabsaweb/asp/verificadorfirma.asp>

Metadades Origen: Origen administració Estat d'elaboració: Original



QUADRE DE PREUS NÚMERO 2

NÚMERO	CODI	UA	DESCRIPCIÓ	PREU
	B06E-12D9	m3	Formigó HM-20/B/20/I de consistència tova, grandària màxima del granulat 20 mm, amb >= 200 kg/m3 de ciment, apte per a classe d'exposició I	89,35500 €
			Altres conceptes	26,62500 €
P-13	P9C2-D49Z	m2	Paviment de terratzo llis de gra microgra, de 40x40 cm, preu alt, col·locat a truc de maceta amb morter de ciment 1:6, per a ús interior industrial	34,02 €
	B9C5-0GY7	m2	Terratzo llis de microgra, de 40x40 cm, preu alt, per a ús interior industrial	16,79600 €
	B9C0-0HKK	kg	Beurada de color	1,99020 €
			Altres conceptes	15,23380 €
P-14	P9GB-4ADI	m3	Paviment de formigó HA-30/B/10/Ila+E de consistència tova, grandària màxima del granulat 10 mm, escampat des de camió, estesa i vibratge manual, remolinat mecànic afegint 4 kg/m2 de pols de quars gris	193,21 €
	B06E-11KU	m3	Formigó HA-30/B/10/Ila+E de consistència tova, grandària màxima del granulat 10 mm, amb >= 300 kg/m3 de ciment, apte per a classe d'exposició Ila+E	140,77350 €
	B9G3-0HRV	t	Pols de quars color gris	15,64820 €
			Altres conceptes	36,78830 €
P-15	P9ZA-4ZDC	m2	Rebaixat i polit del paviment de terratzo o pedra	8,61 €
			Altres conceptes	8,61000 €
P-16	PBA5-HB5D	u	Premarcatge i pintat de pista poliesportiva tipus PP2 segons normes NIDE (22x44 m, 1 voleibol, 1 basket, 1 handball), amb pintura de poliuretà, amb mitjans manuals	1.397,85 €
	B017-05MM	l	Dissolvent universal	18,06000 €
	B891-0P01	kg	Esmalt de poliuretà d'un component	152,25000 €
			Altres conceptes	1.227,54000 €
P-17	PD58-5YNY	m	Canal de formigó polímer, d'amplària interior 150 mm, amb un pendent del 1 %, amb perfil lateral, amb reixa de fosa nervada classe D400, segons norma UNE-EN 1433, amb cargols a la canal, col·locada sobre base de formigó amb solera de 150 mm de gruix i parets de 150 mm de gruix	140,47 €
	B06E-12C5	m3	Formigó HM-20/P/20/I de consistència plàstica, grandària màxima del granulat 20 mm, amb >= 200 kg/m3 de ciment, apte per a classe d'exposició I	13,19901 €
	BD5C-15CK	m	Canal de formigó polímer, d'amplària interior 150 mm, amb un pendent del < 1 %, amb perfil lateral, amb reixa de fosa nervada, classe D400 segons norma UNE-EN 1433, fixada amb cargols	92,17950 €
			Altres conceptes	35,09149 €
P-18	PQS1-HBPU	u	Muntatge de cistella de basquet muntada encastada al paviment amb estructura de tub d'acer 100x100 mm, col·locada cargolada.	176,43 €
			Altres conceptes	176,43000 €
P-19	PQS5-HBQ6	u	Muntatge de porteria handbol-futbol sala traslladable amb bastiment principal de tub d'acer pintat de 80 x 80 mm estructura posterior amb tub circular galvanitzat fixada al paviment amb ancoratges desmuntable	16,73 €
			Altres conceptes	16,73000 €
P-20	UVP011200	U	Porta reixat metàl·lica de fusteria metàl·lica, d'una fulla batent, dimensions 200x200 cm, perfils rectangulars en cercol sòcol inferior realitzat amb xapa grecada de 1,2 mm d'espessor a dues cares, per a accés de vehicles. Obertura manual. Inclús frontisses o ancoratges metàl·lics laterals dels bastidors, armadura portant de la cancel·la i rebuts a obra, elements d'ancoratge, ferramentes de seguretat i tancament, acabat amb emprimació antioxidant i accessoris. Totalment muntada i provada per l'empresa instal·ladora. Inclou: Replanteig. Col·locació i muntatge del pal de fixació. Instal·lació de la porta reixa. Abocat del formigó. Muntatge del sistema d'obertura. Muntatge del sistema d'accionament. Repàs i greixatge de mecanismes. Criteri d'amidament de projecte: Nombre d'unitats previstes, segons documentació gràfica de Projecte. Criteri de mesura d'obra: Es mesurarà el nombre d'unitats realment executades segons	148,40 €

Per descarregar una còpia d'aquest document consulti la següent pàgina web

Codi Segur de Validació: 85f1a129a269474bb90a88a3243c564f001

Uri de validació: <https://seusvmontalt.blcloud.es/absis/idi/arx/idiarxabsaweb/asp/verificadorfirma.asp>

Metadades: Origen: Origen administració Estat d'elaboració: Original



QUADRE DE PREUS NÚMERO 2

NÚMERO	CODI	UA	DESCRIPCIÓ	PREU
			especificacions de Projecte.	
	MT09MIF010C	t	Morter industrial per a obra de paleta, de ciment, color gris, categoria M-5 (resistència a compressió 5 N/mm ²), subministrat en sacs, segons UNE-EN 998-2.	3,42825 €
	MT08AAA010	m ³	Aigua.	0,02912 €
			Altres conceptes	144,94263 €
P-21	UVP011400	U	Muntatge i ajustament de porta reixat metàl·lica de fusteria metàl·lica, d'una fulla batent, dimensions 400x200 cm, per a accés de vehicles. Obertura manual. Inclús frontisses o ancoratges metàl·lics laterals dels bastidors, armadura portant de la cancel·la i rebuts a obra, elements d'ancoratge, ferramentes de seguretat i tancament, acabat amb emprimació antioxidant i accessoris. Totalment muntada i provada per l'empresa instal·ladora. Inclou: Replanteig. Col·locació i muntatge del pal de fixació. Instal·lació de la porta reixa. Abocat del formigó. Muntatge del sistema d'obertura. Muntatge del sistema d'accionament. Repàs i greixatge de mecanismes.	210,20 €
	MT08AAA010	m ³	Aigua.	0,05616 €
	MT09MIF010C	t	Morter industrial per a obra de paleta, de ciment, color gris, categoria M-5 (resistència a compressió 5 N/mm ²), subministrat en sacs, segons UNE-EN 998-2.	6,85650 €
			Altres conceptes	203,28734 €

Per descarregar una còpia d'aquest document consulti la següent pàgina web

Codi Segur de Validació **85f1a129a269474bb90a88a3243c564f001**

Uri de validació <https://seusvmontalt.blcloud.es/absis/idi/arx/idiarxabsaweb/asp/verificadorfirma.asp>

Metadades Origen: Origen administració Estat d'elaboració: Original



PRESSUPOST

Obra	01	PISTA ANNEXA
Actuació	01	PAVIMENT
Caoítol	01	TREBALLS PREVIS I D'IMPLANTACIÓ

NUM. CODI	UA	DESCRIPCIÓ	PREU	AMIDAMENT	IMPORT	
1	P21Q1-HBNB	u	Desmuntatge d'element d'equipament fix o mòbil, de 500 kg de pes, com a màxim i a una alçària de 5 m, com a màxim, amb mitjans manuals i mecànics i aplec de materials per a la seva reutilització, sense incloure embalatges (P - 6)	56,40	4,000	225,60
2	P21Q1-HBNG	m3	Desmuntatge de mobiliari amb mitjans manuals, trasllat interior amb mitjans mecànics a una alçària de 5 m, com a màxim, aplec de materials per a la seva reutilització, sense incloure embalatges o càrrega sobre camió o contenidor (P - 7)	34,89	2,000	69,78
3	PQS5-HBQ6	u	Muntatge de porteria handbol-futbol sala traslladable amb bastiment principal de tub d'acer pintat de 80 x 80 mm estructura posterior amb tub circular galvanitzat fixada al paviment amb ancoratges desmuntable (P - 19)	16,73	2,000	33,46
4	PQS1-HBPU	u	Muntatge de cistella de basquet muntada encastada al paviment amb estructura de tub d'acer 100x100 mm, col·locada cargolada. (P - 18)	176,43	4,000	705,72
5	P214A-4RRS	u	Desmuntatge de fulla, bastiment i accessoris de paravent, de fins a 3 m2, amb recuperació de ferramentes i fixacions a paraments, amb mitjans manuals, aplec de material per a la seva reutilització o restauració i carrega de runa sobre camió o contenidor (P - 5)	47,41	3,000	142,23
6	UVP011400	U	Muntatge i ajustament de porta reixat metàl·lica de fusteria metàl·lica, d'una fulla batent, dimensions 400x200 cm, per a accés de vehicles. Obertura manual. Inclús frontisses o ancoratges metàl·lics laterals dels bastidors, armadura portant de la cancel·la i rebuts a obra, elements d'ancoratge, ferramentes de seguretat i tancament, acabat amb emprimació antioxidant i accessoris. Totalment muntada i provada per l'empresa instal·ladora. Inclou: Replanteig. Col·locació i muntatge del pal de fixació. Instal·lació de la porta reixa. Abocat del formigó. Muntatge del sistema d'obertura. Muntatge del sistema d'accionament. Repàs i greixatge de mecanismes. (P - 21)	210,20	1,000	210,20
7	UVP011200	U	Porta reixat metàl·lica de fusteria metàl·lica, d'una fulla batent, dimensions 200x200 cm, perfils rectangulars en cercol sòcol inferior realitzat amb xapa grecada de 1,2 mm d'espessor a dues cares, per a accés de vehicles. Obertura manual. Inclús frontisses o ancoratges metàl·lics laterals dels bastidors, armadura portant de la cancel·la i rebuts a obra, elements d'ancoratge, ferramentes de seguretat i tancament, acabat amb emprimació antioxidant i accessoris. Totalment muntada i provada per l'empresa instal·ladora. Inclou: Replanteig. Col·locació i muntatge del pal de fixació. Instal·lació de la porta reixa. Abocat del formigó. Muntatge del sistema d'obertura. Muntatge del sistema d'accionament. Repàs i greixatge de mecanismes. Criteri d'amidament de projecte: Nombre d'unitats previstes, segons documentació gràfica de Projecte. Criteri de mesura d'obra: Es mesurarà el nombre d'unitats realment executades segons especificacions de Projecte. (P - 20)	148,40	1,000	148,40

TOTAL	Caoítol	01.01.01	1.535,39
--------------	----------------	-----------------	-----------------

Obra	01	PISTA ANNEXA
Actuació	01	PAVIMENT
Caoítol	02	ENDERROCS I MOVIMENTS DE TERRES

EUR

Per descarregar una còpia d'aquest document consulti la següent pàgina web

Codi Segur de Validació	85f1a129a269474bb90a88a3243c564f001
Uri de validació	https://seusvmontalt.blcloud.es/absis/idi/ax/idiarxabsaweb/asp/verificadorfirma.asp
Metadades	Origen: Origen administració Estat d'elaboració: Original



PRESSUPOST

NUM. CODI	UA	DESCRIPCIÓ	PREU	AMIDAMENT	IMPORT	
1	DIS015	m	Demolició de canaleta de drenatge de polipropilè o PVC, amb martell pneumàtic, sense deteriorar els col·lectors que poguessin enllaçar amb ella i condicionant els seus extrems, i càrrega manual sobre camió o contenidor. Inclou: Recuperació de marc i reixeta. Demolició de l'element. Fragmentació dels enderrocs en peces manejables. Retirada i arreglat de enderrocs. Neteja de les restes de l'obra. Càrrega manual d'enderrocs sobre camió o contenidor. (P - 1)	10,17	79,350	806,99
2	DMX021	m2	Demolició de solera o paviment de formigó armat de fins a 15 cm de gruix, amb retroexcavadora amb martell trencador i amb martell pneumàtic, i càrrega mecànica i manual sobre camió o contenidor. Inclou: Demolició de l'element. Fragmentació dels enderrocs en peces manejables. Retirada i arreglat de enderrocs. Neteja de les restes de l'obra. Càrrega manual d'enderrocs sobre camió o contenidor. (P - 2)	11,25	779,275	8.766,84
3	P2214-AYNS	m3	Excavació per a caixa de paviment en terreny compacte (SPT 20-50), realitzada amb pala excavadora i càrrega directa sobre camió. (P - 8)	5,11	47,241	241,40
4	P2241-52SL	m2	Repàs i piconatge de caixa de paviment, amb compactació del 90% PM (P - 9)	1,67	779,275	1.301,39
5	P2R5-DT0H	m3	Transport de residus a instal·lació autoritzada de gestió de residus, amb camió de 12 t i temps d'espera per a la càrrega a màquina, amb un recorregut de més de 10 i fins a 15 km (P - 10)	9,15	217,610	1.991,13
6	P2RA-EU3U	m3	Deposició controlada en dipòsit autoritzat inclòs el cànon sobre la deposició controlada dels residus de la construcció, segons la LLEI 8/2008, de residus de formigó inerts amb una densitat 1,45 t/m3, procedents de construcció o demolició, amb codi 170101 segons la Llista Europea de Residus (ORDEN MAM/304/2002) (P - 11)	14,87	217,610	3.235,86
7	E2210002	PA	Treballs imprevistos en l'execució de l'obra a justificar per la direcció facultativa. (P - 3)	5.000,00	0,500	2.500,00
TOTAL		Caoítol	01.01.02			18.843,61

Obra	01	PISTA ANNEXA
Actuació	01	PAVIMENT
Caoítol	03	PAVIMENTS

NUM. CODI	UA	DESCRIPCIÓ	PREU	AMIDAMENT	IMPORT	
1	P931-3G6X	m3	Base de formigó HM-20/B/20/I, de consistència tova i grandària màxima del granulat 20 mm, abocat des de camió amb estesa i vibratge manual, amb acabat reglejat (P - 12)	115,98	70,300	8.153,39
2	P9GB-4ADI	m3	Paviment de formigó HA-30/B/10/IIa+E de consistència tova, grandària màxima del granulat 10 mm, escampat des de camió, estesa i vibratge manual, remolinat mecànic afegint 4 kg/m2 de pols de quars gris (P - 14)	193,21	13,275	2.564,86
3	PD58-5YNY	m	Canal de formigó polímer, d'amplària interior 150 mm, amb un pendent del 1 %, amb perfil lateral, amb reixa de fosa nervada classe D400, segons norma UNE-EN 1433, amb cargols a la canal, col·locada sobre base de formigó amb solera de 150 mm de gruix i parets de 150 mm de gruix (P - 17)	140,47	43,600	6.124,49
4	P9C2-D49Z	m2	Paviment de terratzo llis de gra microgra, de 40x40 cm, preu alt, col·locat a truc de maceta amb morter de ciment 1:6, per a ús interior industrial (P - 13)	34,02	703,000	23.916,06
5	P9ZA-4ZDC	m2	Rebaixat i polit del paviment de terratzo o pedra (P - 15)	8,61	703,000	6.052,83
6	PBA5-HB5D	u	Premarcatge i pintat de pista poliesportiva tipus PP2 segons normes NIDE (22x44 m, 1 voleibol, 1 basket, 1 handball), amb pintura de poliuretà, amb mitjans manuals (P - 16)	1.397,85	1,000	1.397,85

EUR

Per descarregar una còpia d'aquest document consulti la següent pàgina web

Codi Segur de Validació 85f1a129a269474bb90a88a3243c564f001

Url de validació <https://seusvmontalt.blcloud.es/absis/idi/arx/idiarxabsaweb/asp/verificadorfirma.asp>


Metadades Origen: Origen administració Estat d'elaboració: Original



PRESSUPOST

TOTAL	Caoítol	01.01.03			48.209,48	
Obra		01	PISTA ANNEXA			
Actuació		01	PAVIMENT			
Caoítol		04	SEGURETAT I SALUT			
NUM. CODI	UA	DESCRIPCIÓ		PREU	AMIDAMENT	IMPORT
1 H010001	u	Treballs, materials i equipament per a la seguretat i salut durant l'execució de l'obra. (P - 4)		600,00	1,000	600,00
TOTAL	Caoítol	01.01.04			600,00	

EUR

Per descarregar una còpia d'aquest document consulti la següent pàgina web		
Codi Segur de Validació	85f1a129a269474bb90a88a3243c564f001	
Url de validació	https://seusvmontalt.bcloud.es/absis/idi/arx/idiarxabsaweb/asp/verificadorfirma.asp	
Metadades	Origen: Origen administració Estat d'elaboració: Original	

RESUM DE PRESSUPOST

NIVELL 2 : Actuació			Import
Actuació	01.01	PAVIMENT	69.188,48
Obra	01	PISTA ANNEXA	69.188,48
			69.188,48

NIVELL 1 : Obra			Import
Obra	01	PISTA ANNEXA	69.188,48
			69.188,48

euros

Per descarregar una còpia d'aquest document consulti la següent pàgina web

Codi Segur de Validació 85f1a129a269474bb90a88a3243c564f001

Url de validació <https://seusvmontalt.blcloud.es/absis/idi/arx/idiarxabsaweb/asp/verificadorfirma.asp>

Metadades Origen: Origen administració Estat d'elaboració: Original



PRESSUPOST D'EXECUCIÓ PER CONTRACTE

Pàg. 1

PRESSUPOST D'EXECUCIÓ MATERIAL.....		69.188,48
13 % SOBRE 69.188,48.....		8.994,50
6 % SOBRE 69.188,48.....		4.151,31
	Subtotal	82.334,29
21 % IVA SOBRE 82.334,29.....		17.290,20
TOTAL PRESSUPOST PER CONTRACTE	€	99.624,49

Aquest pressupost d'execució per contracte puja a

(NORANTA-NOU MIL SIS-CENTS VINT-I-QUATRE EUROS AMB QUARANTA-NOU CÈNTIMS)

Per descarregar una còpia d'aquest document consulti la següent pàgina web

Codi Segur de Validació 85f1a129a269474bb90a88a3243c564f001


Url de validació <https://seusvmontalt.blcloud.es/absis/idi/arx/idiarxabsaweb/asp/verificadorfirma.asp>

Metadades Origen: Origen administració Estat d'elaboració: Original



DOCUMENT NÚM. 3

PLÀNOLS

Per descarregar una còpia d'aquest document consulti la següent pàgina web		
Codi Segur de Validació	85f1a129a269474bb90a88a3243c564f001	
Url de validació	https://seusvmontalt.blcloud.es/absis/idi/arx/idiarxabsaweb/asp/verificadorfirma.asp	
Metadades	Origen: Origen administració Estat d'elaboració: Original	

INDEX DE PLÀNOLS

01 - Situació i emplaçament

02 - Planta general estat actual

03 - Planta general final

04 - Seccions actuals - Seccions finals - Detalls

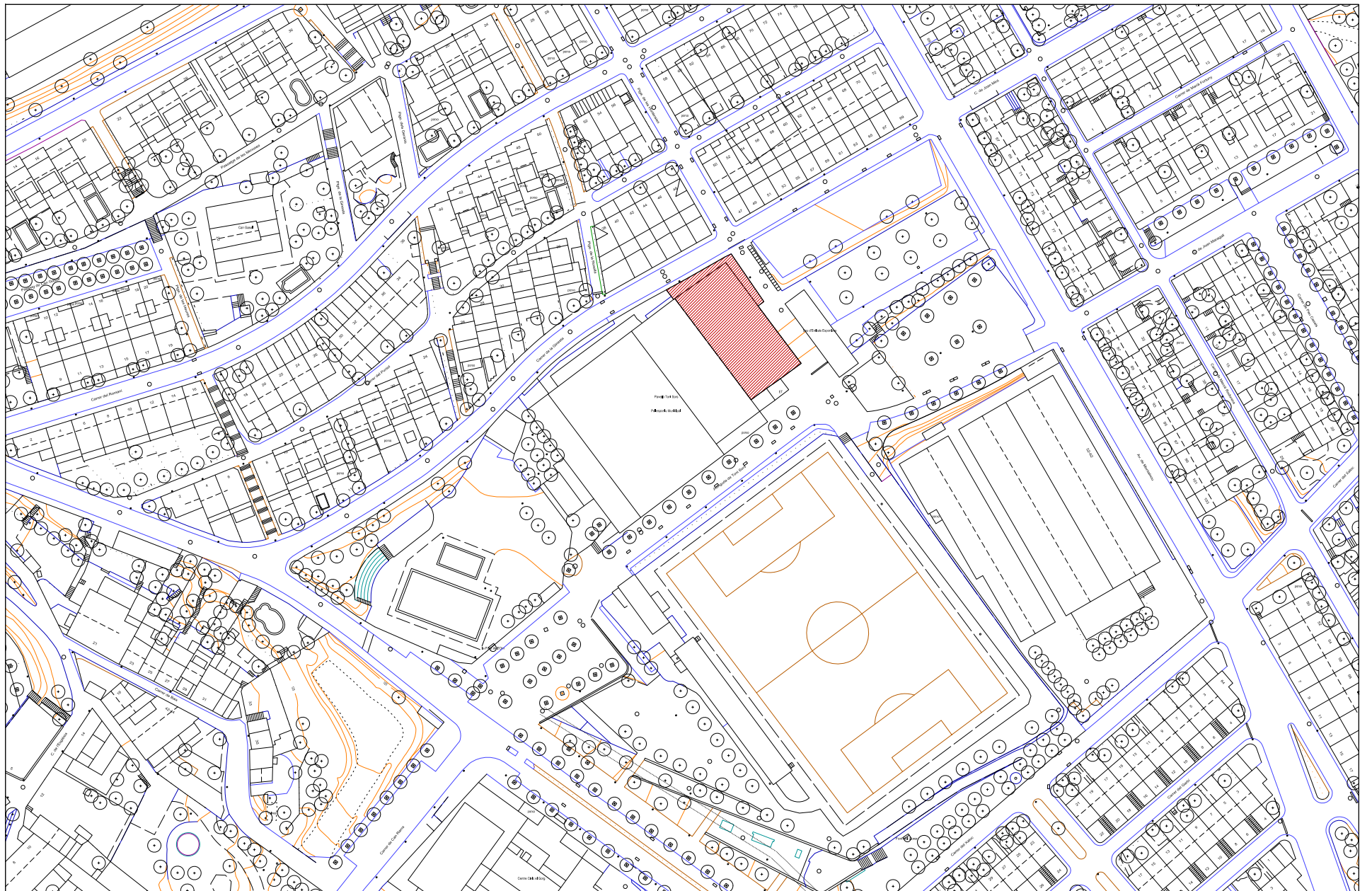
Per descarregar una còpia d'aquest document consulti la següent pàgina web


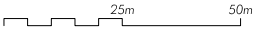

Codi Segur de Validació 85f1a129a269474bb90a88a3243c564f001

Url de validació <https://seusvmontalt.bcloud.es/absis/idi/arx/idiarxabsaweb/asp/verificadorfirma.asp>

Metadades Origen: Origen administració Estat d'elaboració: Original



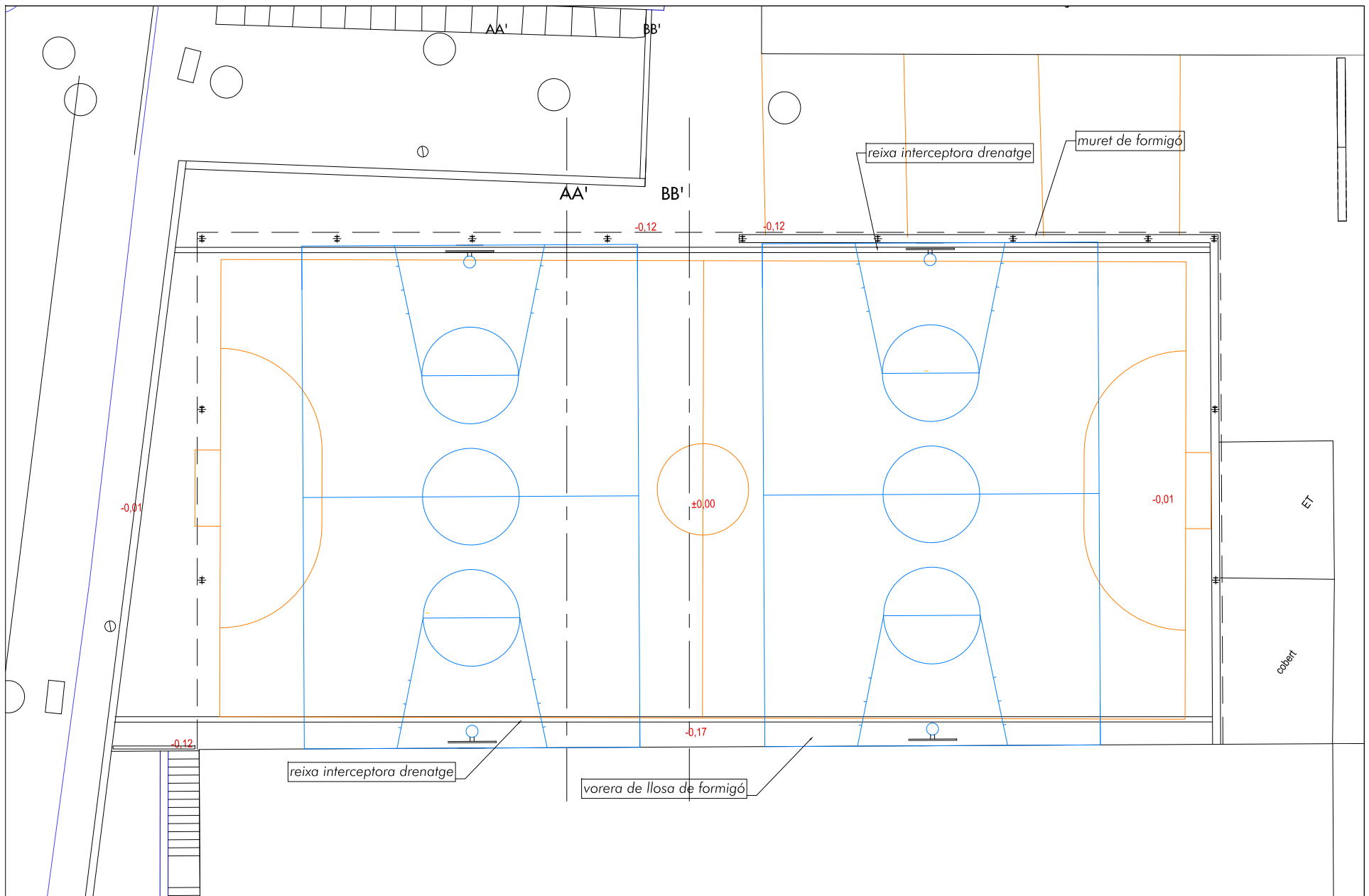



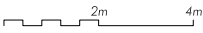

 AJUNTAMENT DE SANT VICENÇ DE MONTALT OFICINA TÈCNICA D'URBANISME	Tècnic			Títol del Projecte	Fixer tancament pista annexa	Títol del plànol		EMPLAÇAMENT I SITUACIÓ Plànol 1
	Lluís Buch Casals, Arquitecte tècnic			Renovació del paviment de la pista annexa		Escala DIN A-3 1/1000 DIN A-1 1/500	Data juny 2022	

Per descarregar una còpia d'aquest document consulti la següent pàgina web

Codi Segur de Validació	85f1a129a269474bb90a88a3243c564f001
Uri de validació	https://seusvmontalt.blcloud.es/absis/idi/arx/idiarxabsaweb/asp/verificadorfirma.asp
Metadades	Origen: Origen administració Estat d'elaboració: Original





 AJUNTAMENT DE SANT VICENÇ DE MONTALT OFICINA TÈCNICA D'URBANISME	Tècnic Lluís Buch Casals, Arquitecte tècnic			Títol del Projecte Renovació del paviment de la pista annexa	Fixer tancament pista annexa	Títol del plànol PLANTA GENERAL ESTAT ACTUAL		Plànol 2
						Escala 1/125	Data juny 2022	

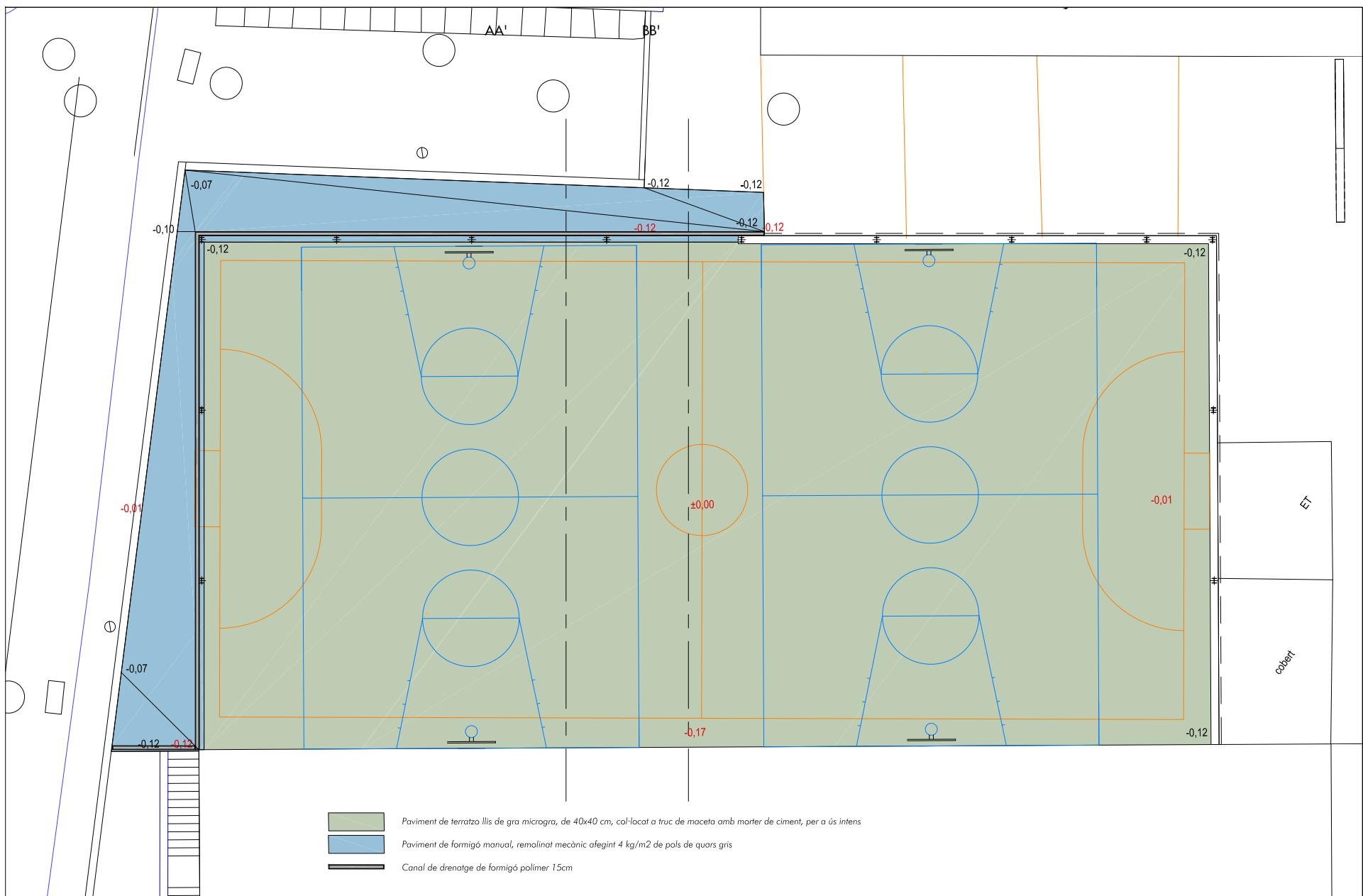
Per descarregar una còpia d'aquest document consulti la següent pàgina web

Codi Segur de Validació 85f1a129a269474bb90a88a3243c564f001

Uri de validació <https://seusvmontalt.blcloud.es/absis/idi/arx/idiarxabsaweb/asp/verificadorfirma.asp>

Metadades Origen: Organ administració Estat d'elaboració: Original

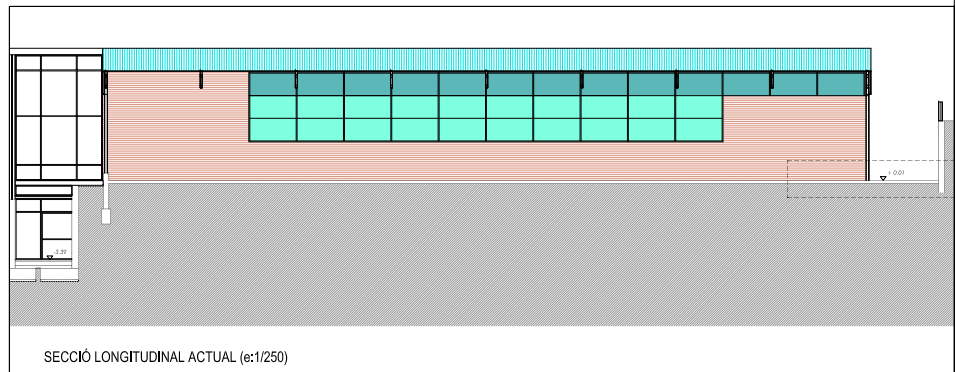
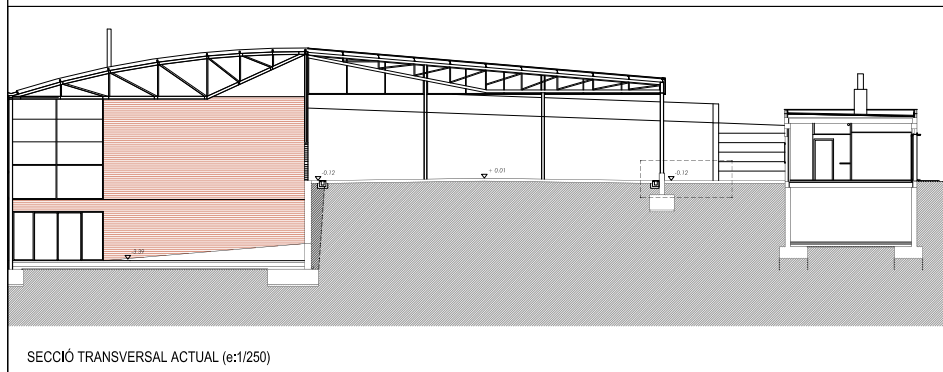
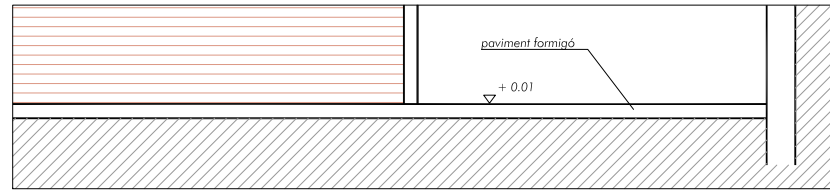
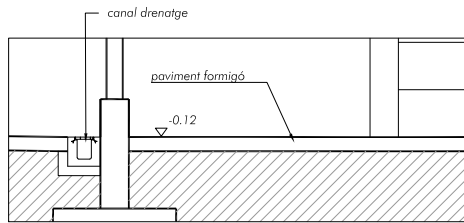
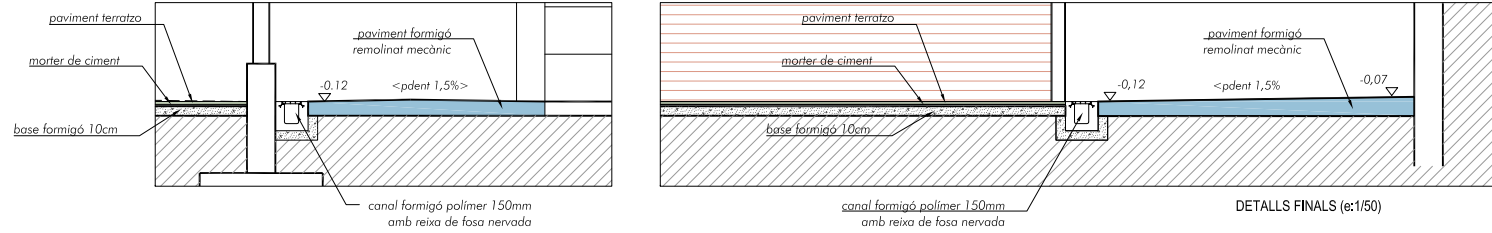
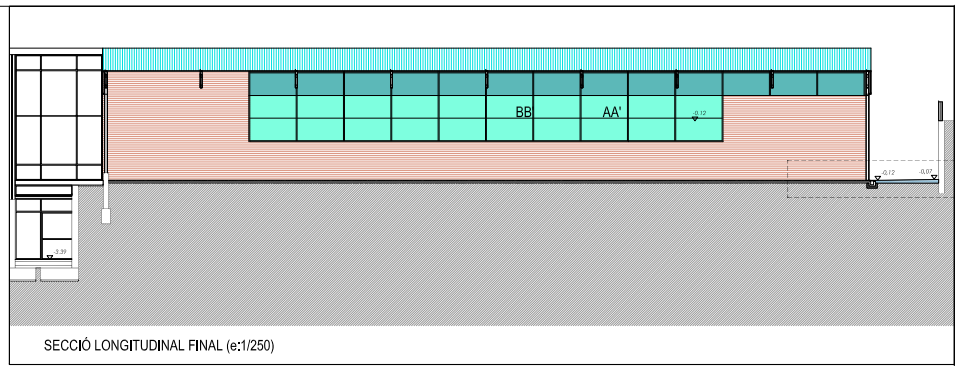
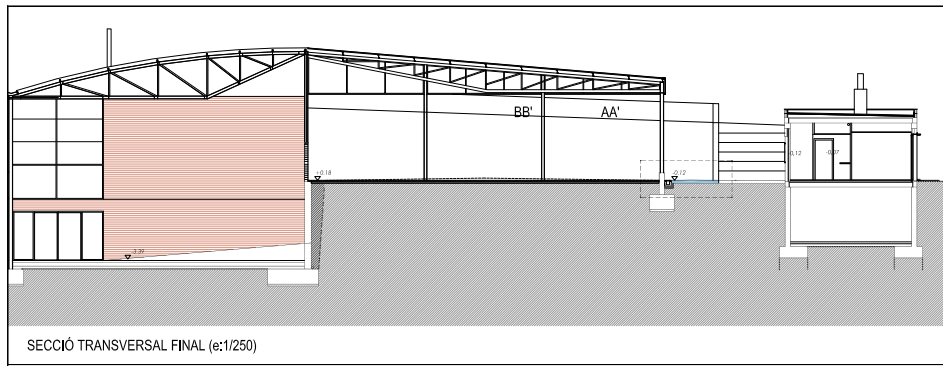



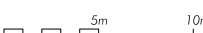


- Paviment de terratzo llis de gra microgra, de 40x40 cm, col·locat a truc de maceta amb morter de ciment, per a ús intens
- Paviment de formigó manual, remolinat mecànic afegint 4 kg/m² de pols de quars gris
- Canal de drenatge de formigó pol·límer 15cm

AJUNTAMENT DE SANT VICENÇ DE MONTALT OFICINA TÈCNICA D'URBANISME	Tècnic Lluís Buch Casals, Arquitecte tècnic	 	Títol del Projecte Renovació del paviment de la pista annexa	Fixer tancament pista annexa	Títol del plànol PLANTA GENERAL FINAL	Plànol 3
				Escala 1/125	Data juny 2022	Full . de .

Per descarregar una còpia d'aquest document consulti la següent pàgina web		
Codi Segur de Validació	85f1a129a269474bb90a88a3243c564f001	
Url de validació	https://seusvmontalt.blcloud.es/absis/idi/arx/idiarxabsaweb/asp/verificadorfirma.asp	
Metadades	Origen: Origen administració Estat d'elaboració: Original	



 AJUNTAMENT DE SANT VICENÇ DE MONTALT OFICINA TÈCNICA D'URBANISME Lluís Buch Casals, Arquitecte tècnic	Tècnic Lluís Buch Casals, Arquitecte tècnic		Títol del projecte	Fixer	Títol del plànol	SECCIONS ACTUALS - DETALLS	Plànol
			Renovació del paviment de la pista annexa	tancament pista annexa	SECCIONS FINALS - DETALLS	4	
					Escala DIN A-3 1/250, 50 DIN A-1 1/125, 25	Data juny 2022	Full . de .

Per descarregar una còpia d'aquest document consulti la següent pàgina web

Codi Segur de Validació: 85f1a129a269474bb90a88a3243c564f001

Url de validació: <https://seusvmontalt.blcloud.es/absis/idi/arx/idiarxabsaweb/asp/verificadorfirma.asp>

Metadades: Origen: Origen administració Estat d'elaboració: Original

